

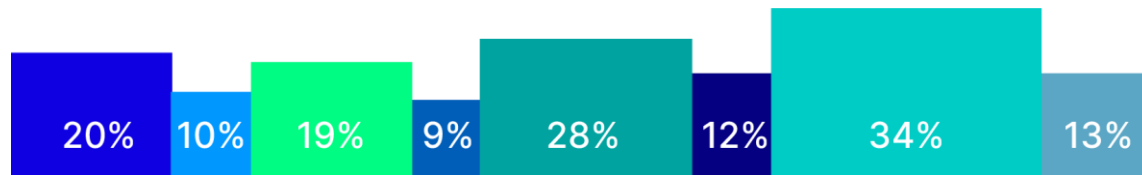


TRASSIR®

Active POS

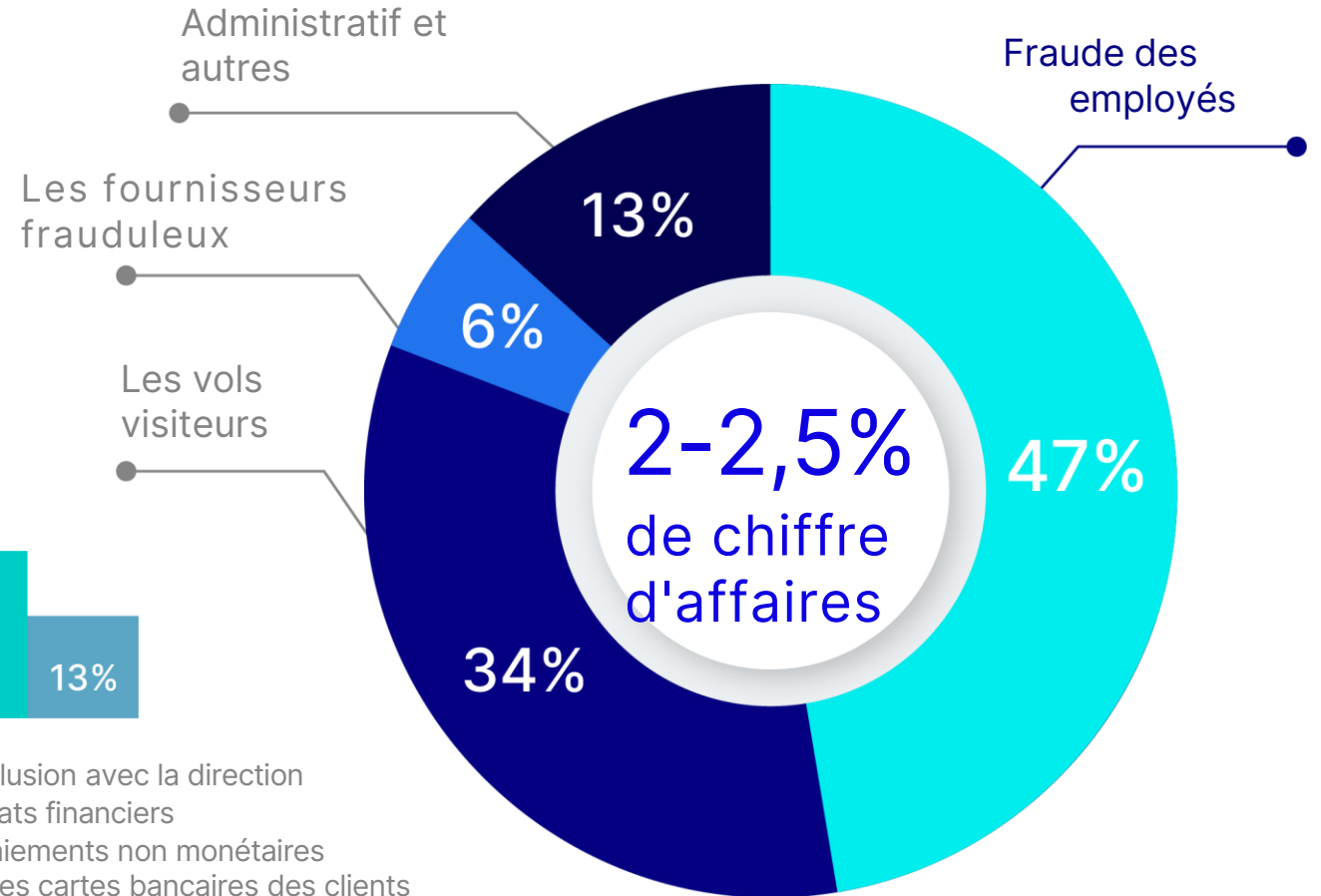
Contrôle intelligent des transactions en espèces

DES PERTES NETTES DANS LE COMMERCE DE DÉTAIL



- La fraude aux chèques
- Le vol d'argent dans une caisse enregistreuse
- La fraude en espèces
- La falsification des paiements

- Le vol d'argent en collusion avec la direction
- La falsification des états financiers
- La falsification des paiements non monétaires
- Le vol des données des cartes bancaires des clients



47%

pertes
dans les statistiques

PERTE DIRECTE:

des cas de vol et de fraude évidents. Entraîner une pénurie qui peut être identifiée lors de l'inventaire

Statistiques extérieures

LESPERTESIMPLICITES:

les cas où un caissier fait payer trop cher un client. La perte qui en résulte est plus élevée en raison des coûts de réputation

PLUS DE LA MOITIÉ DES PERTES SE PRODUISENT À LA CAISSE

Exemples populaires de violations :

Vol intentionnel

- L'annulation ou le retrait partiel d'un chèque
- Le chèque non remboursé lorsque le complice du caissier récupère les marchandises sur le chèque d'un client précédent
- Retours d'achat
- Marchandises supplémentaires
- Produits en vente 1+1
- Fraude à la carte de fidélité

Erreurs et inattention

- Le caissier est confus dans les marchandises (re-classement)
- Erreurs dans la quantité de marchandises
- Le passage de marchandises dont le poids est manifestement faible
- Erreurs lors de la suppression d'un article d'une facture

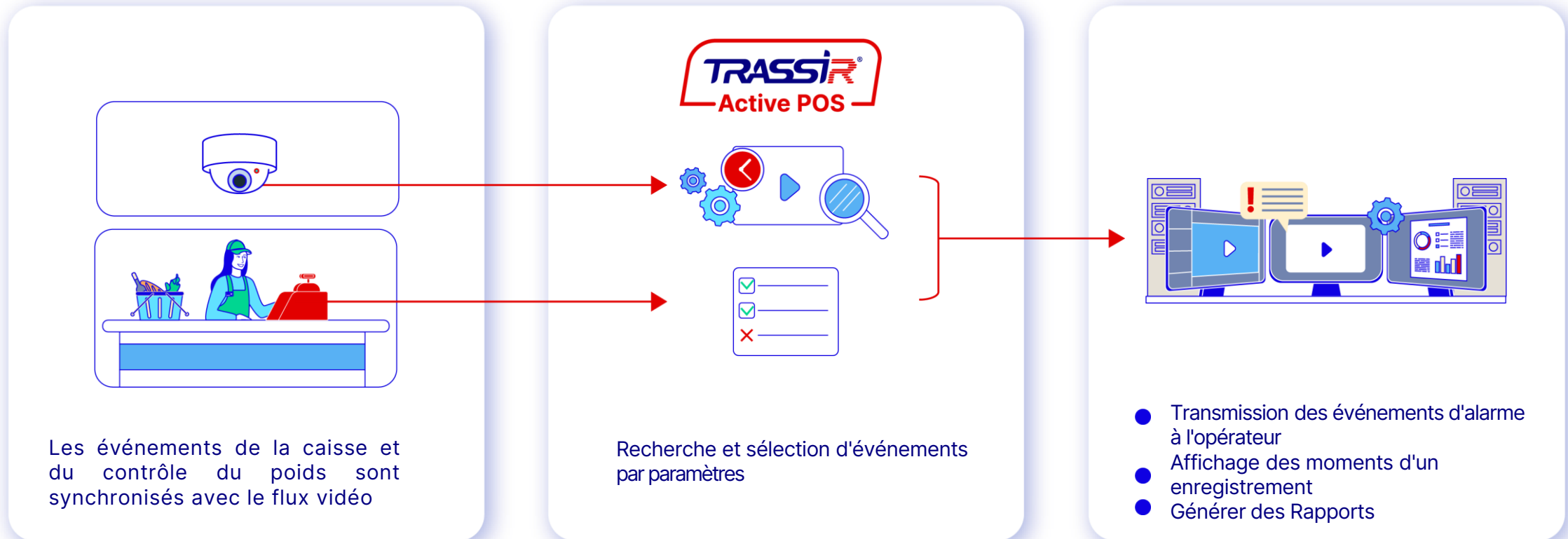
Violations de la discipline de caisse

- Horaires d'ouverture et de fermeture du magasin
- Parler au téléphone en travaillant à la caisse
- Quitter le lieu de travail
- Non-respect de l'ordre sur le lieu de travail



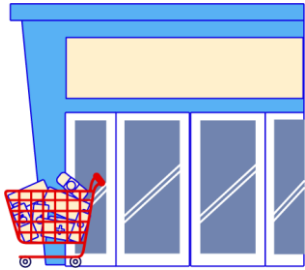
Le module intelligent assure la synchronisation de la caisse enregistreuse avec le flux vidéo :

les événements provenant de la caisse enregistreuse, entrant dans ActivePOS, passent par une liste de contrôle pour les paramètres spécifiés, en cas de violation dont un incident est formé (notification de la violation avec une courte vidéo) et affiché à l'opérateur pour contrôle. Le module améliore également l'efficacité de la résolution des conflits avec les clients

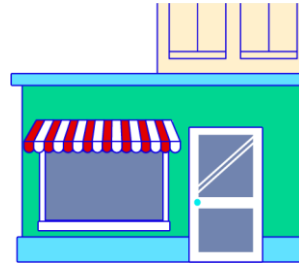


QUI BÉNÉFICIERAIT DE LA SOLUTION

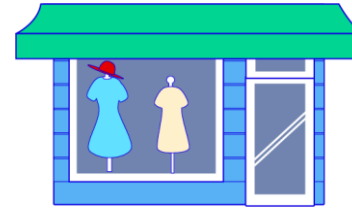
Hypermarché



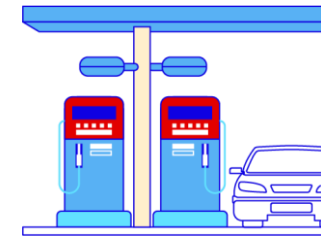
Boutique à domicile



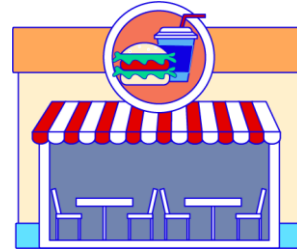
Spécialisé les boutiques



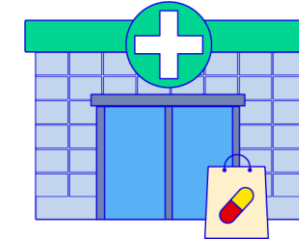
STATION SERVICE



Les banques



Les restaurants fast food



Les pharmacies



VIOLATION

Annulation de chèque

Le client n'a pas attendu le reçu et est parti. Le caissier a annulé l'achat et s'est approprié l'argent

Retour fictif

Le caissier, sur le reçu laissé par le client, rend la marchandise effectivement vendue et encaisse l'argent

Carte de réduction personnelle du caissier

Le caissier ne ferme pas le reçu et attend que le client parte. Utilise sa propre carte de réduction. La résultante à la suite de la fraude, la différence entre le montant payé et le montant final est prélevée

DÉTECTION :



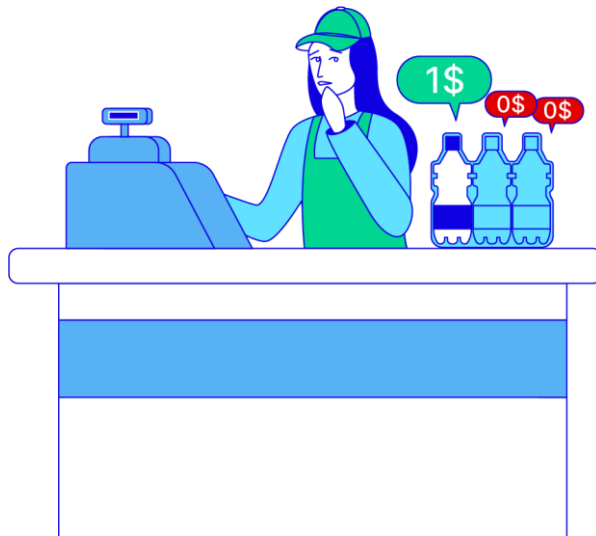
Visualisation des incidents liés aux chèques annulés payés en espèces



Visualisation des épisodes avec retour de marchandise



Visualisation des cas d'utilisation de la même carte de réduction - par exemple, plus de 2 fois au cours d'une journée de travail



VIOLATION

Erreur dans le problème du groupe de produits

Le caissier, en percevant l'emballage groupé des marchandises (paquet), scanne le code-barres d'un produit et oublie d'entrer le nombre réel de marchandises dans le colis sur le reçu. En conséquence, le montant du chèque n'est pas pour le pic, mais pour 1 produit de celui-ci

Erreur lors de la saisie manuelle du code produit

Le caissier fait une erreur en saisissant manuellement le code de l'article et vend un autre article avec une valeur différente. Le résultat est assorti

Erreur dans la quantité ou le poids des marchandises

Le caissier fait une erreur lors de la saisie de la quantité de marchandises (par exemple, il saisit 77 au lieu de 7), supprime le numéro saisi par erreur et ne saisit pas la bonne quantité de marchandises. Le produit en raison d'une erreur est remis gratuitement à l'acheteur

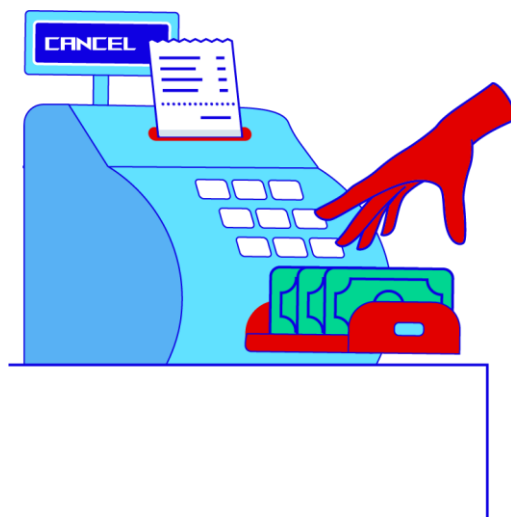
DÉTECTION :

→ Visualisation de l'entrée dans le système des groupes de marchandises, lors des échanges dont il existe la possibilité d'une telle erreur

→ Visualiser la saisie manuelle des codes de produits

→ Visualisation des épisodes de changement du nombre d'articles après lesquels la disparition a eu lieu de marchandises à partir de la réception

LA DÉTECTION DES MANQUEMENTS À LA DISCIPLINE DE CAISSE



VIOLATION

Ouvrir une caisse enregistreuse sans paiement

Ouverture injustifiée d'un tiroir-caisse avec menace de détournement par le caissier d'espèces non comptabilisées

Vendre de l'alcool sans vérifier l'âge du client

Le caissier avant de distribuer des produits alcoolisés doit s'assurer de l'âge légal de l'acheteur en demandant des documents de vérification

Ignorer l'inspection des gros billets de banque

Les gros billets doivent être vérifiés à l'aide d'un détecteur afin d'éviter de payer des marchandises avec des faux billets

DÉTECTION :

- ➔ Visualiser des épisodes d'ouverture du tiroir-caisse en l'absence de paiement par l'acheteur en espèces
- ➔ Contrôle des événements de vente de toutes les marchandises d'une liste spécifique (alcool, cigarettes)
- ➔ Visualisation des achats payés en grosses coupures

100+ de types violations

50% réduction des pertes de trésorerie

10k+ des modules TRASSIR sur une base quotidienne réduire les pertes financières de nos clients

99,9% équipement compatible avec l'écosystème **TRASSIR®**



Réduction des pertes financières aux caisses grâce à la recherche rapide d'incidents



Interface de travail unique avec plusieurs points de vente



Création de tous les algorithmes de recherche et combinaisons d'événements



Options de filtre flexibles et tri des événements



1 seul opérateur pour 100 caisses de plusieurs magasins



Réduction du temps du service clientèle en cas d'annulation d'articles à partir d'un reçu

INTERFACE UNIQUE

Le principe du guichet unique



Prévention rapide des violations



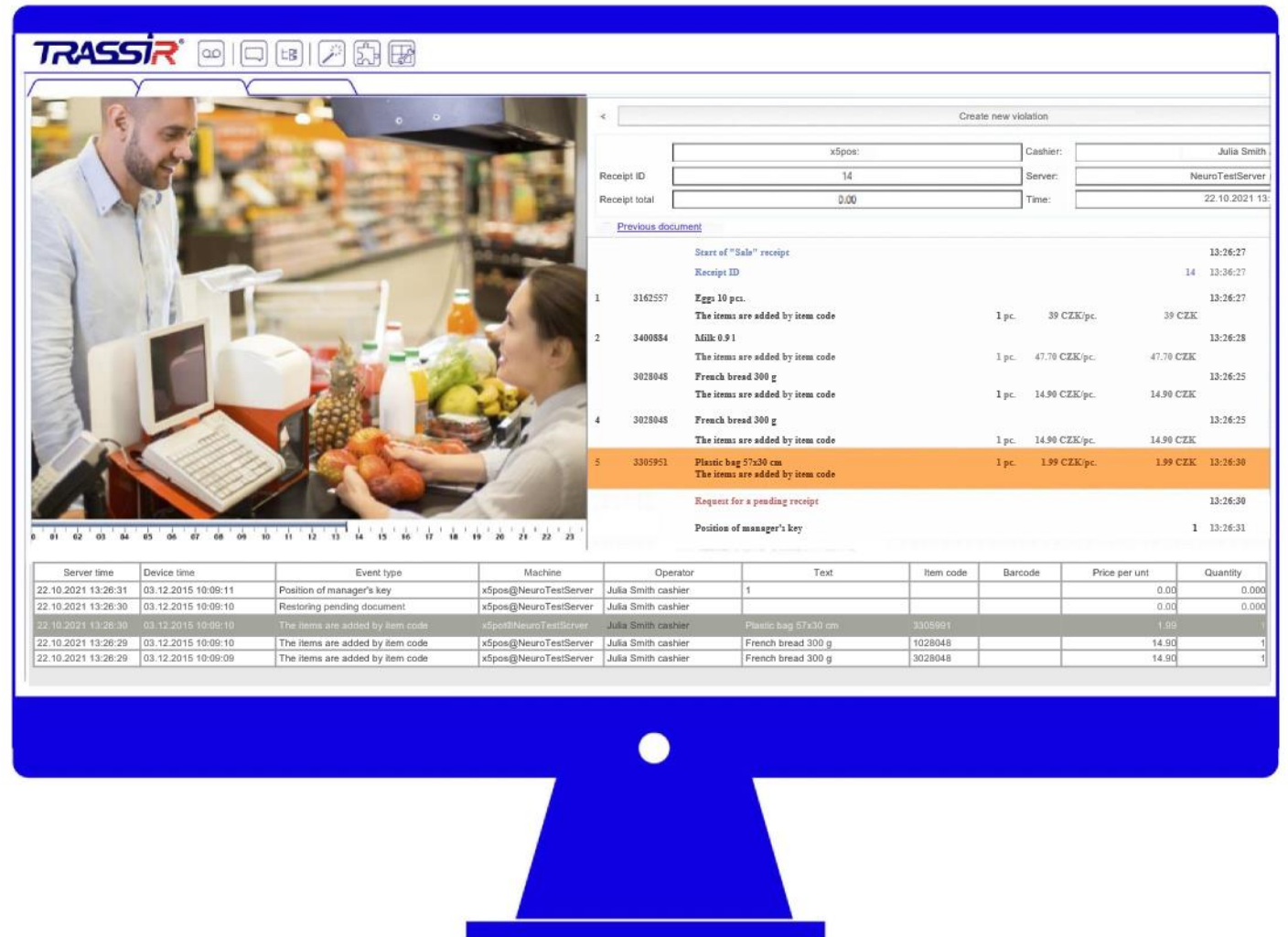
Plusieurs magasins en même temps



Types de violations à analyser



Générer des rapports détaillés et pratiques à l'aide d'un seul bouton





Prévention rapide des violations



Plusieurs magasins en même temps



Types de violations à analyser



Générer des rapports détaillés et pratiques à l'aide d'un seul bouton



Sélection automatique des incidents suspects et immédiate informant

Diffusion de l'incident et les transactions de la caisse enregistreuse à la séquence vidéo

Option de filtrage et le tri par caissier et magasin spécifique

PRÉVENTION RAPIDE DES VIOLATIONS

Sortie automatique en ligne des incidents selon des règles définies



Prévention rapide des violations



Plusieurs magasins en même temps



Types de violations à analyser



Générer des rapports détaillés et pratiques à l'aide d'un seul bouton

The screenshot displays the TRASSIR POS interface. On the left, a live video feed shows a cashier at a terminal. On the right, a 'Create new violation' form is visible with the following details:

POS	New terminal	Cashier:	Robert Taylor
Receipt ID	78	Server:	DESKTOP-CCGMIRD
Receipt amount	24.03	Time:	11.12.2021 23:07:10

Below the form, a list of events is shown:

Event	Time
Cash payment	24.03 CZK 23:07:08
Receipt printing	23:07:08
Receipt end	23:07:09
16185 Item is cancelled Green peas 420 g	23:07:09
386303 Item is cancelled Tiramisu with crushed coffee cup, 500 g	23:07:09
Receipt cancellation	23:07:10

At the bottom, a detailed event log table is displayed:

Server time	POS time	POS	Event type	Cashier	Price per unit	Quantity	Value	Receipt ID
11.12.2021 23:16:31	27.01.2014 13:15:39	New terminal1@DESKTOP-CCGMIRD	Receipt cancellation	Robert Taylor	0.00	0.000	0.00	226
11.12.2021 23:07:10	27.01.2014 10:15:21	New terminal1@DESKTOP-CCGMIRD	Receipt cancellation	Robert Taylor	0.00	0.000	0.00	78
11.12.2021 22:11:42	27.01.2014 18:48:31	New terminal1@DESKTOP-CCGMIRD	Receipt cancellation	Robert Taylor	0.00	0.000	0.00	
11.12.2021 21:59:49	27.01.2014 18:48:31	New terminal1@DESKTOP-CCGMIRD	Receipt cancellation	Robert Taylor	0.00	0.000	0.00	

TRAVAILLER AVEC PLUSIEURS MAGASINS EN MÊME TEMPS



Prévention rapide des violations



Plusieurs magasins en même temps



Types de violations à analyser



Générer des rapports détaillés et pratiques à l'aide d'un seul bouton

Délimitation d'accès

aux informations du commerce points par rôle



Possibilité de choisir **plusieurs Magasins** pour l'analyse des incidents suspects

TRAVAILLER AVEC PLUSIEURS MAGASINS EN MÊME TEMPS



Prévention rapide des violations



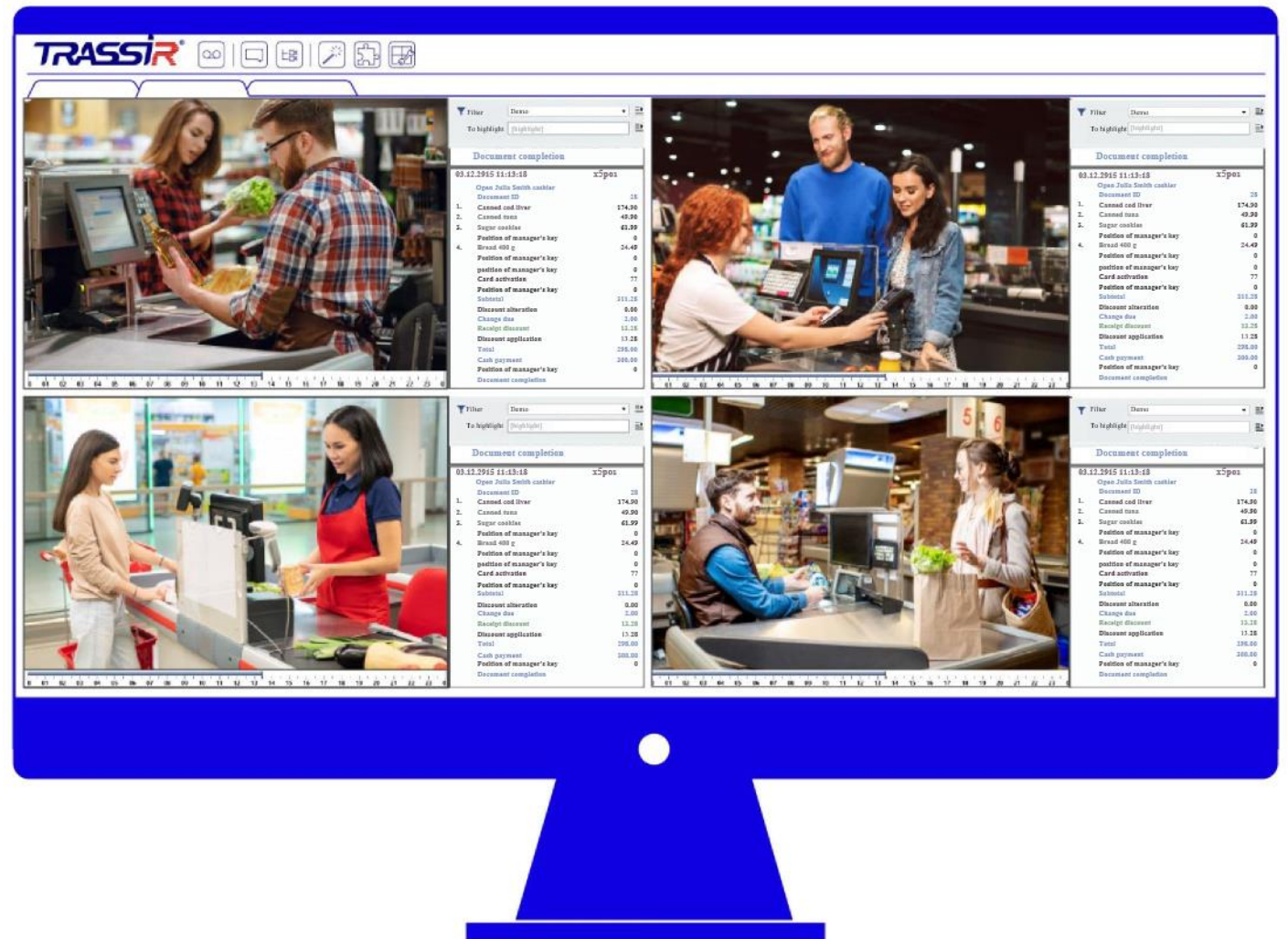
Plusieurs magasins en même temps



Types de violations à analyser



Générer des rapports détaillés et pratiques à l'aide d'un seul bouton



CONCEPTEUR D'ALGORITHMES INTÉGRÉS

la recherche des violations pour créer toute combinaison d'événements



Prévention rapide des violations



Plusieurs magasins en même temps



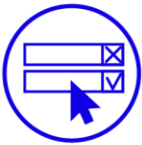
100+ Types de violations à analyser



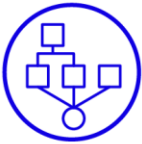
Générer des rapports détaillés et pratiques à l'aide d'un seul bouton



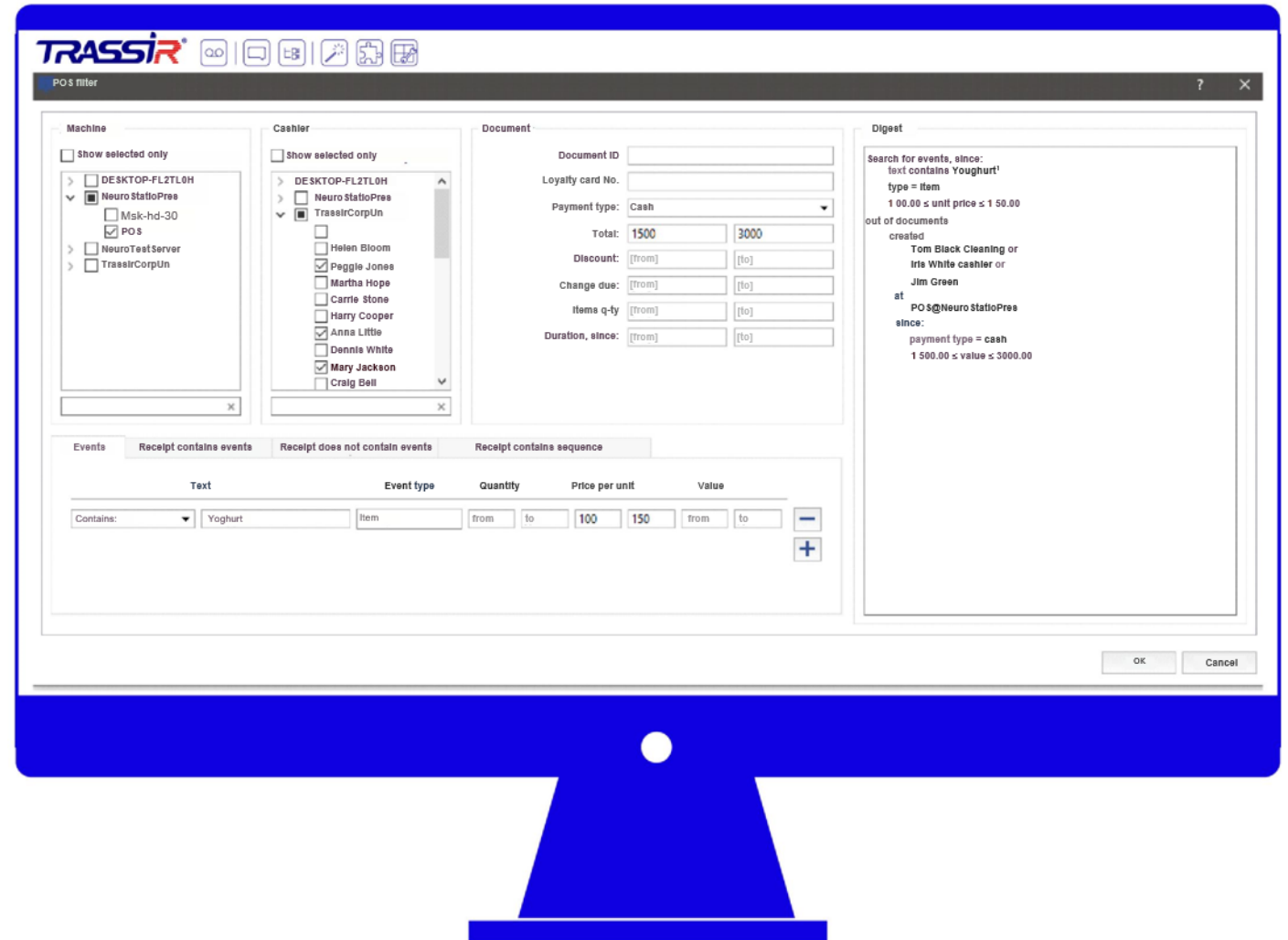
ÉTABLIR VOS PROPRES RÈGLES



Pas besoin d'expert en informatique - toutes les règles sont facilement créées dans l'interface



Créez des règles uniques avec une séquence complexe, une sélection de produits, des caissiers ou d'autres paramètres





Prévention rapide des violations



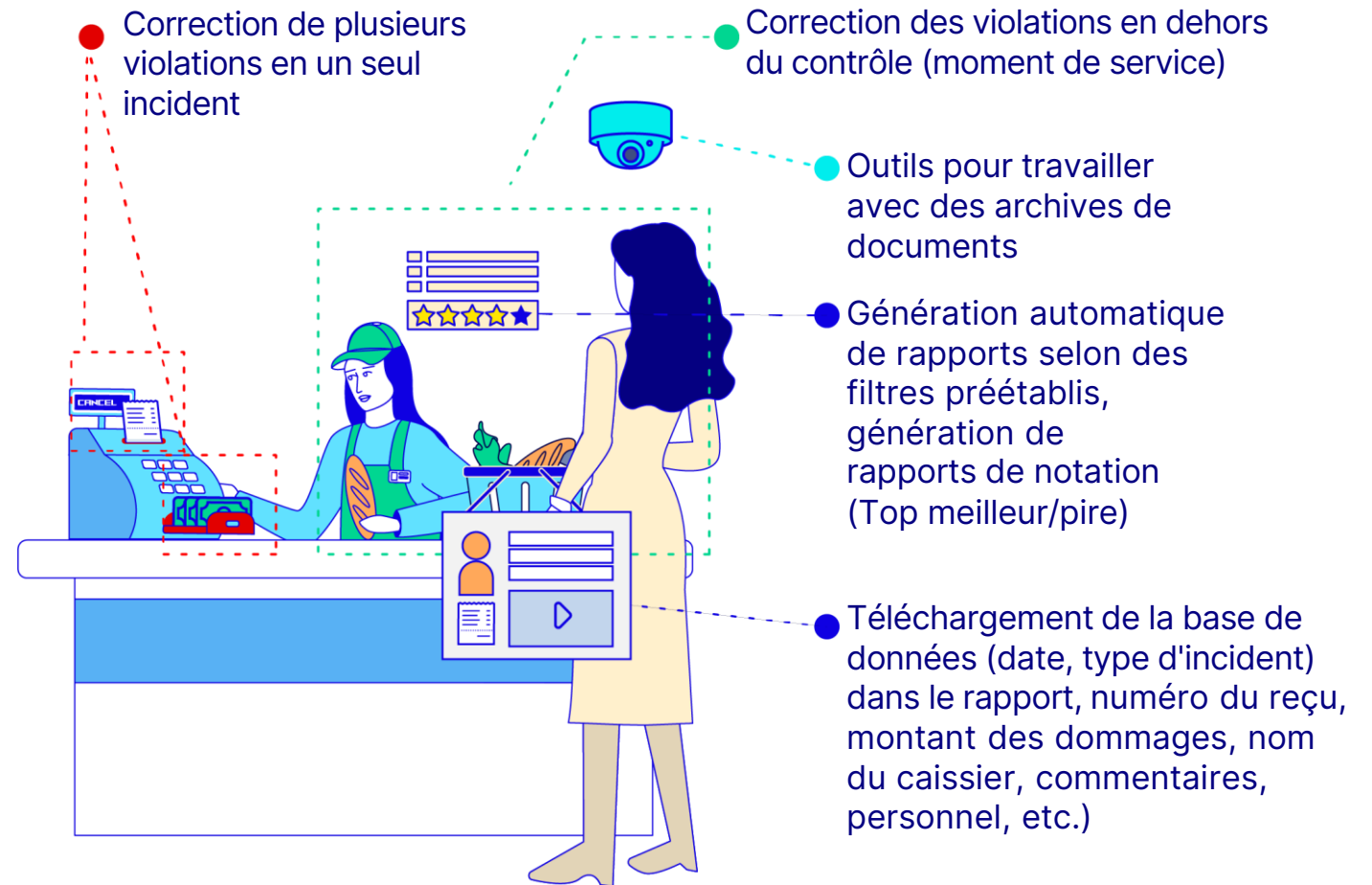
Plusieurs magasins en même temps



Types de violations à analyser



Générer des rapports détaillés et pratiques à l'aide d'un seul bouton





Prévention rapide des violations



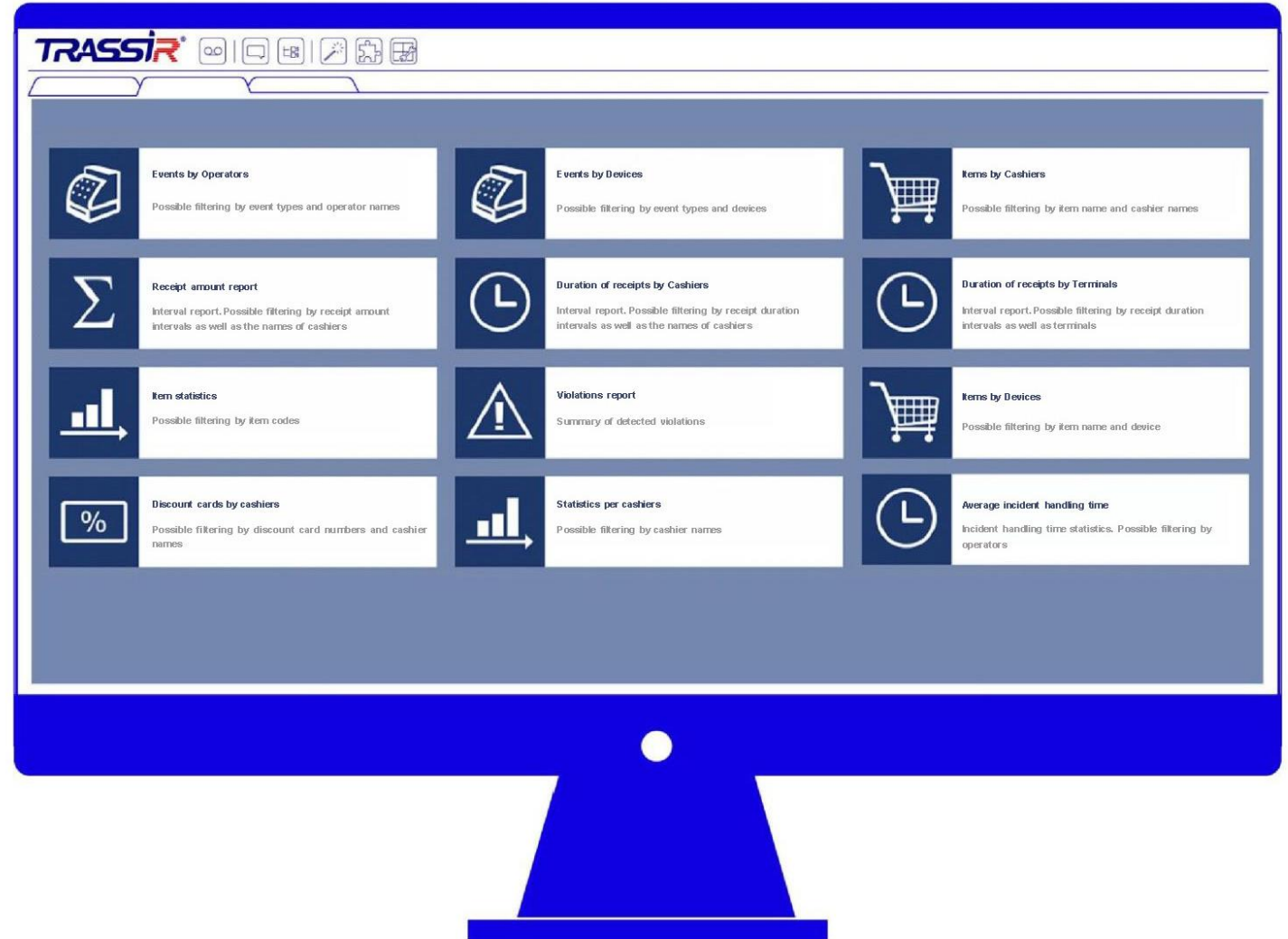
Plusieurs magasins en même temps



Types de violations à analyser



Générer des rapports détaillés et pratiques à l'aide d'un seul bouton



GÉNÉRATION AUTOMATIQUE DE RAPPORTS

pour les infractions signalées



Prévention rapide
des violations



Plusieurs magasins en
même temps



Types de violations
à analyser



Générer des rapports
détaillés et pratiques à l'aide
d'un seul bouton

Event type	Total				
		Total	Tatyana Gorelkina	Микаева Анна...	Анна Plekhankova
Receipt cancellation	5	5	0	4	0
Adding cash money into cash box	7	7	0	3	2
Login to cashier mode	9	9	1	1	2
Log out of cashier mode	8	8	1	1	2
Adding an item to receipt	5712	5712	666	1913	0
Item alteration	268	268	42	89	0
Taking money out of the cash box	6	6	1	2	0
Total	1015	1015	119	410	0
Receipt end	898	898	91	368	2
Start of "Sale" receipt	888	888	89	368	0
Receipt ID	893	893	90	368	0
Item is cancelled	51	51	7	30	0
Printing X-report	15	15	2	6	2
Receipt printing	879	879	90	361	0
Cash payment	1015	1015	119	410	0
Increasing goods quantity	614	614	81	201	0

SIGNALEMENT DE L'INCIDENT DANS LE RAPPORT



Prévention rapide des violations



Plusieurs magasins en même temps



Types de violations à analyser



Générer des rapports détaillés et pratiques à l'aide d'un seul bouton

Incident report	Detected	Not viewed	Confirmed	Declined	TrassirCorpUp	
					Total	Neur
✓ Violation of POS servicing rules	28	5	1	22	1	
Cancellation of a pending receipt	8	4	2	2	2	
Receipt cancellation in the absence of the manager	2	2	0	2	0	
Receipt cancellation with delay	2	2	2	0	2	
Item input by calculation	0	0	0	0	0	
Selecting an item from the list manually by price	6	0	3	3	3	
Issuance of a sales voucher without signing	2	1	1	0	1	
Reloading the cash register in the absence of the manager	2	1	0	1	0	
Cancellation of items in the receipt in the absence of the manager	8	0	4	4	4	
Selling without receipt	2	0	1	1	1	
Printing return receipt in the absence of the manager	2	0	2	0	2	
Counting cash in a cash box	0	0	0	0	0	
Printing X-report	2	0	1	1	1	
Printing X-report and withdrawing money in the absence of manager	3	0	0	3	0	
Acceptance of a high-value note without detecting	14	14	0	0	0	
Selling alcohol to minors	2	1	1	0	1	
Selling cigarettes to minors	2	0	2	0	2	
Working with an open cash box	0	0	0	0	0	
Selling alcohol at night	4	0	1	3	1	
✓ Unintentional damage to the seller or customer	25	20	0	5	0	
Alteration of quantity or weight when accepting	2	0	1	1	1	
Unintentionally cheating a customer by scanning the same item twice	3	0	2	1	2	
Cutting off small amounts	5	1	3	1	3	

TRIAGE DES INCIDENTS

par type d'infraction, montant des dommages, nombre d'incidents



Prévention rapide des violations



Plusieurs magasins en même temps



Types de violations à analyser



Générer des rapports détaillés et pratiques à l'aide d'un seul bouton

Statistics per cashiers		Suspicious...	Working time	Receipts	Receipts total	Cancelled amount
✓	DESKTOP-CCGMIDR	6	51 m 17 s	888	131432.411	67406.25
	Peggie Adams	7	6 m 9 s	89	7793.98	67.99
	Alex Levine	3	15 m 13 s	224	19984.87	94.94
	Ann Gordon	9	17 m 26 s	368	86445.35	67189.34
	Fred Blossom	0	0 s	0	0.00	0.00
	Andy Novak	3	12 m 29 s	207	17208.21	53.98
	James Murray	0	0 s	0	0.00	0.00

Trier les incidents par le montant des dommages. Attention particulière - incidents "coûteux"

Marquage des incidents visualisés

RÉDUCTION DU TEMPS D'ENTRETIEN

les clients en cas d'articles annulés d'un chèque



- La méthode traditionnelle de prévention de la fraude, lorsque chaque fait de retrait de marchandises du récépissé final nécessite une confirmation par l'équipe de direction
- **Des files d'attente se forment.**
Les personnes ayant de petits achats partent par refus de perdre du temps dans les files d'attente, diminue la fidélité des visiteurs
- Le chef d'équipe est éloigné de son travail pendant les heures de pointe, ce qui l'oblige à se précipiter littéralement d'une caisse à l'autre

En réduisant le temps consacré au service client, vous bénéficiez :



Augmenter la conversion en paiement



Augmentation de la fidélité des clients



Augmentation du nombre de chèques par caisse enregistreuse

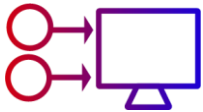
Et Galya s'occupera de ses propres affaires



Vous permet également de :



Superviser la présence du personnel sur le lieu de travail



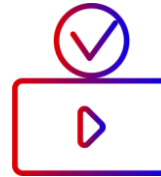
Synchroniser le traitement de l'information de l'équipement de pesée et de la caisse enregistreuse



Enquêtez sur les incidents dès qu'ils se produisent sans avoir à parcourir toute la bande de reçus



Effectuer une analyse de conversion marketing, lorsqu'elle est utilisée conjointement avec le module **NeuroCounter**



Déterminer, à partir de séquences vidéo, s'il y a ou non infraction



S'intègre à la plupart des systèmes de point de vente à l'aide de protocoles



Si le client souhaite annuler la marchandise, réduisez considérablement le temps de la procédure d'annulation de la marchandise dans le reçu



Assurer la "surveillance de la santé" de l'ensemble du système, en utilisant **Trassir CMS**

La solution **TRASSIR CMS** pour la gestion d'un système de vidéosurveillance à grande échelle dans un commerce de détail

Pour qui :



Plus de 20 bureaux d'enregistrement









De nombreux emplacements avec vidéosurveillance



Il est important d'assurer une surveillance ininterrompue 24/7

Fonctionnement de base




Avantages

 <p>Surveillance du système de vidéosurveillance 24h/7</p>	<p>Vous ne manquerez pas les dysfonctionnements des équipements et ne perdrez pas de données importantes. Configurez des notifications ou vérifiez l'état en ligne</p>
 <p>Rapports sur l'état du système</p>	<p>Pour analyser les situations, vous pouvez préparer des rapports sur l'état du système pour n'importe quelle période. Nous pouvons personnaliser le CMS et collecter des rapports sur toutes les données du système</p>
 <p>Un fonctionnement pratique utilisateurs, LDAP</p>	<p>Création pratique d'utilisateurs et gestion flexible de leurs droits en fonction de votre système d'utilisateurs d'entreprise</p>
 <p>Centre de situation</p>	<p>La sécurité ne manquera pas les situations suspectes et n'a pas besoin de surveiller toutes les caméras. Traiter uniquement les alarmes des détecteurs requis et définir de manière flexible leurs scénarios de déclenchement</p>
 <p>Économie de trafic</p>	<p>Avec un Internet faible ou des chaînes étroites, la chaîne souhaitée peut toujours être visionnée par plusieurs utilisateurs</p>
 <p>Mise à jour et gestion centralisée des serveurs via des scripts</p>	<p>Depuis le CMS, vous pouvez mettre à jour tous les serveurs ou certains d'entre eux en une seule fois et les gérer via des scripts</p>

ANALYSE MARKETING DES CONVERSIONS

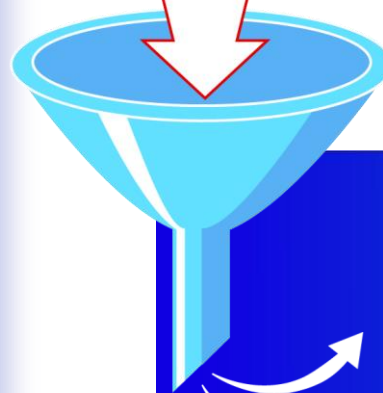
TRASSIR®
NeuroCounter

intelligent
détecteur d'objets

-  Effectue un comptage des visiteurs basé sur un réseau neuronal
-  Exclut le nombre d'employés
-  Donne une estimation de la fréquentation du point de vente



TRASSIR®
Active POS



Effectuer une analyse marketing de la conversion en achat

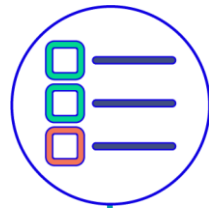
Regroupement de groupes de personnes à la caisse pour un décompte précis des conversions

LA RÉDUCTION DES PERTES DE CIRCULATION DES ESPÈCES DANS LE SYSTÈME BANCAIRE

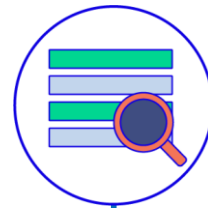
Pour les caisses enregistreuses et les salles de conversion



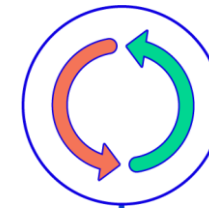
Le module est intégré
avec des compteuses de billets
et des logiciels bancaires



Une liste se forme
tous les événements



**Création et stockage
de la base de preuves**
pour enquêter sur les incidents.
Archive des enregistrements vidéo
de tous les passages au guichet
automatique transactions vous
permet d'enquêter rapidement sur
les réclamations des clients
et précédents de fraude



Synchronisation de la surveillance vidéo
événementielle des caisses et des
centres de règlement **en utilisant Active
POS**. Synchronisation des
enregistrements vidéo de toutes les
actions de la caissière avec des données,
reçu des compteurs de factures, vous
permet de combiner ces informations
pour un contrôle facile de toutes les
actions avec des billets de banque à
tout moment

Supermarchés SPAR

Un vaste réseau de points de vente qui disposent d'aires de service et de leur propre cuisine. Le réseau se développe activement, de nouvelles installations ouvrent à Moscou

Objectifs du projet :

- Réduire les pertes dues aux vols à l'étalage
- Apporter une solution pour lutter contre la fraude à la caisse
- Contrôler le processus d'auto-pesée des marchandises par les clients dans les zones de libre-service

Le résultat de la mise en œuvre :

30%

réduction
le nombre de
pénuries

40%

réduction
les pertes dues
au vol

60%

réduction
le risque de
vol



Fresh Market "Yes !"

La marque «Yes !» est détenue par Fresh Market LLC, qui fait partie du groupe O'KEY.

Le client a décidé d'équiper ses nouveaux points de vente de l'analyse vidéo

Objectifs du projet :

- Créer un système de contrôle des transactions en espèces
- Minimiser les pertes à la caisse dues aux erreurs du personnel et à la fraude
- Mettre en œuvre le projet dès que possible

Le résultat de la mise en œuvre :

2 mois

de réalisation
du projet

30%-50%

réduction
pertes de fonds

100%

magasins par étapes
introduction à l'analyse vidéo



CAS

La plus grande chaîne de restauration rapide, plus de 500 établissements de chaîne sont ouverts en Russie



Objectifs du projet :

- Minimiser les retards dans la réception et l'émission des commandes
- Éliminer les faits de fraude aux distributeurs automatiques
- Éliminer les cas de vol

Le résultat de la mise en œuvre :

- La vidéosurveillance comme outil de contrôle réglementaire
- Collecte de données statistiques pour la recherche marketing sans l'intervention de services tiers

2 mois
remboursement

70%
baisse des finances
perte par vol



SOLUTIONS SUPPLÉMENTAIRES MISES EN ŒUVRE ET VECTEURS DE DÉVELOPPEMENT



Lazone
KCO

Génération d'incidents aux caisses en libre-service



Zone de
réception



RC, stockage et
logistique
complexes



TRASSIR
Active Stock

- Contribue à réduire le nombre de pertes non identifiées
- Réduit considérablement le temps nécessaire pour enquêter sur les erreurs et les cas de fraude
- Optimise le contrôle des zones d'expédition, la préparation des marchandises
- Aide à contrôler le mouvement des marchandises
- Améliore les performances des employés et la conformité à la sécurité

TRASSIR®



trassir.com



welcome@trassir.com

