

The background image shows a well-lit clothing store. In the foreground, there is a black display table with several pairs of denim jeans laid out on it. Behind the table, there are several racks of clothing, including shirts and blouses in various colors like red, blue, and white. The store has a clean, minimalist aesthetic with dark pillars and recessed ceiling lights. The overall scene is presented with a blue color overlay.

TRASSIR®

Systèmes de vidéosurveillance intelligents pour le commerce de détail 4.0

L'analyse commerciale en tant qu'outil d'amélioration des performances

Pourquoi choisir TRASSIR ?

Création facile d'un dispositif de sécurité complet et gestion de tous les systèmes à partir d'une seule interface

Un moyen simple et rapide de concevoir un système de sécurité

- Aide à la sélection du matériel pendant la phase de conception
- Intégration basée sur TRASSIR avec les systèmes de vidéosurveillance, d'alarme incendie, de contrôle d'accès et d'interphonie

Adaptation individuelle

- Solutions variées en fonction des besoins du client : de la couleur des caméras au facteur de forme
- Capacité d'étendre les fonctionnalités du système avec des scripts personnalisés

Configuration rapide et simplicité d'utilisation

- Adaptation flexible des algorithmes de réponse à chaque type d'événement
- Interface intuitive et recherche rapide des événements dans les archives

Support post-projet complet

- Assistance technique rapide, garantie et service post-garantie
- Remplacement à chaud du matériel

Installations des systèmes TRASSIR dans le commerce de détail

2000+
magasins

SUNLIGHT

Детский мир

ВИКТО́РИЯ

SELGROS
cash & carry

SPAR

THE
FRESH
MARKET

БУЛОЧНЫЕ
ВОЛЬЧЕКА
1879

Ашан

BILLA

ЛЕНТА

МагисРа

McDonald's

PENNY MARKET

M grillcafe

АЗБУКА
ВКУСА

KFC

10K+

modules d'analyse
neuronale installés dans le
commerce de détail

99,9%

du matériel compatible avec
l'écosystème TRASSIR

95%

des clients adoptent
l'analyse vidéo après un
projet pilote

Installations des systèmes TRASSIR dans le commerce de détail



Hypermarché



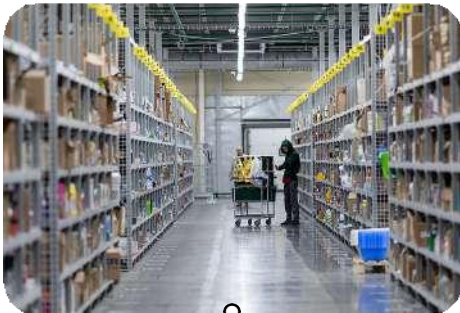
Chaînes de magasins



Commerce de proximité



Magasins spécialisés



Dark stores



Marchés en ligne,
Points relais, centres de distribution



Magasins indépendants



Stations-service

Enjeux



Enjeux de sécurité

- ✓ Réduire le nombre de vols
- ✓ Protéger les marchandises contre la détérioration
- ✓ Assurer la sécurité des visiteurs et du personnel
- ✓ Protéger contre les vols à main armée
- ✓ Prévenir la fraude du personnel



Enjeux d'entreprises

- ✓ Recueillir des informations sur les clients
- ✓ Analyser les informations
- ✓ Visualiser les informations
- ✓ Rapporter les transactions
- ✓ Analyser le trafic des clients

Enjeux



Zone de caisses

- Prévenir la fraude des caissiers
- Minimiser les erreurs du personnel
- Contrôler la discipline à la caisse
- Réduire les pertes en termes de réputation
- Gérer les files d'attente
- Optimiser les horaires des caissiers
- Augmenter la capacité du point de vente



Espace de vente

- Contrôler l'étalage
- Contrôler le personnel
- Collecter des données d'analyse marketing
- Prévenir les vols
- Analyser le comportement des visiteurs
- Recueillir des informations pour planifier le merchandising
- Contrôler la conformité aux exigences dans le contexte de pandémie
- Assurer la sécurité



Bureau

- Collecter les rapports
- Procéder au diagnostic automatique de la disponibilité du matériel
- Centre de contrôle unique
- Notifications paramétrables



Entrée

- Compter les conversions
- Compter les visiteurs uniques et réguliers
- Identifier l'audience cible
- Évaluer les promotions de marketing, des présentoirs



Parking et zone de déchargement

- Organiser l'accès des véhicules
- Compter les places de stationnement disponibles
- Contrôler les procédures d'utilisation des véhicules spéciaux



Entrepôt

- Prévenir le vol et la détérioration des marchandises
- Contrôler les opérations de l'entrepôt
- Contrôler le personnel
- Enregistrer des heures de travail

POS actif

Tous les formats de magasins

Module intelligent de contrôle des opérations de caisse

50%

de réduction des pertes de caisse

100+

de types d'irrégularités

Compatible avec la plupart des caisses enregistreuses

- ✓ Réduction des pertes dues aux erreurs/manipulations des caissiers
- ✓ Réduire le temps d'enquête sur les incidents
- ✓ Prévoir la demande pour les marchandises
- ✓ Améliorer la discipline à la caisse et assurer la dissuasion des fraudeurs potentiels
- ✓ Compter les conversions à l'achat (conjointement avec le module **Détecteur Neuronal**)
- ✓ Contrôler facilement plusieurs magasins grâce à des rapports statistiques



Détecteur d'étagères

Tous les formats de magasins

Contrôler automatiquement l'espace des rayons et la présentation des marchandises

+5% de revenus par
catégorie de
marchandises

- ✓ Contrôler l'étalage des marchandises
- ✓ Augmenter la rotation des marchandises
- ✓ Notifier des rayons vides
- ✓ Planifier l'inventaire vides
- ✓ Prévoir la demande pour les marchandises
- ✓ Ajuster les plans de cuisson
- ✓ Générer des rapports



Heat Map on Map

Tous les formats de magasins

Une « carte thermique » produite par plusieurs caméras pour suivre les déplacements des personnes dans l'espace de vente au détail.

- Optimiser l'espace de vente
 - Vérifier les conversions dans le cadre de campagnes de promotion
- ✓ Montrer l'intensité et la direction du trafic sur le plan du site
 - ✓ Recueillir des informations marketing et statistiques sur le comportement des clients
 - ✓ Optimiser le placement des publicités



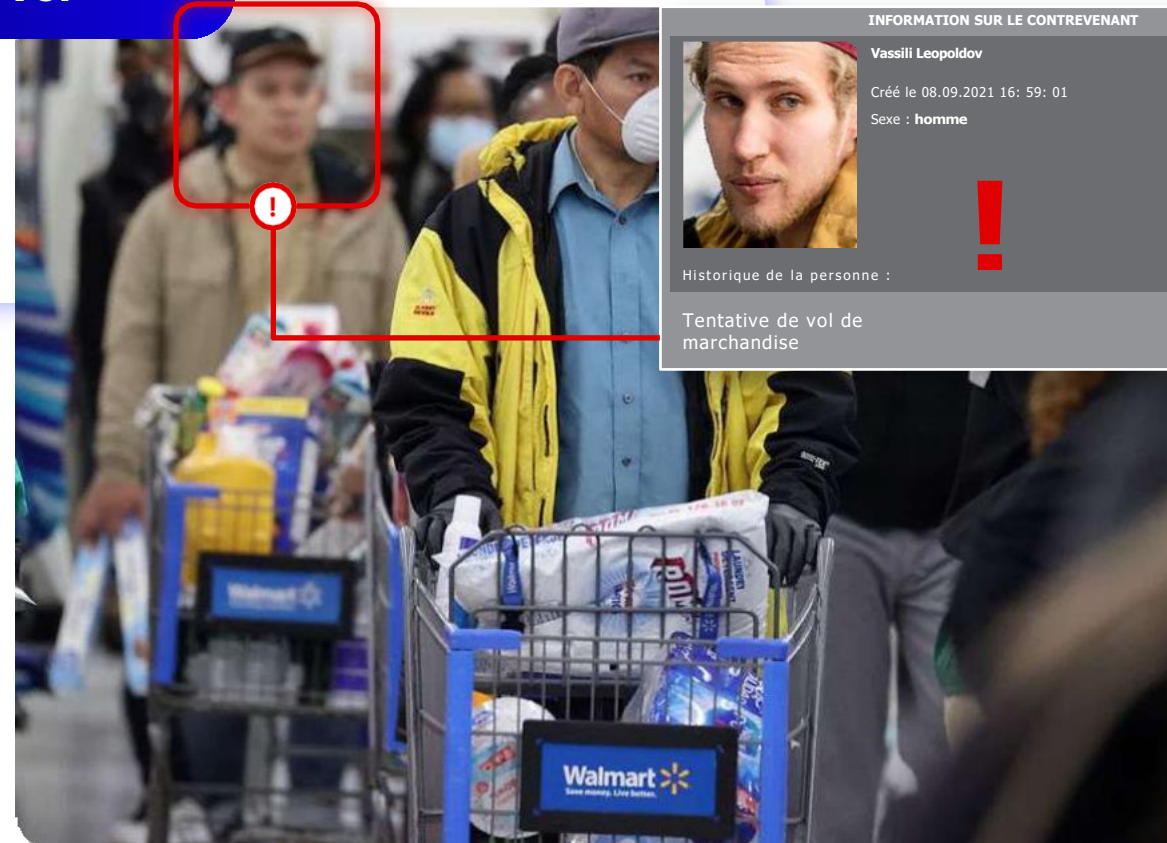
Prévention contre le vol

Tous les formats de magasins

Un module pour la prévention des récidives de vol

Réduction du nombre de vols de **75%**

- ✓ Reconnaissance des visages et autres attributs faciaux
- ✓ Disponibilité d'une base de données des voleurs dans tous les points de vente
- ✓ Recherche et téléchargement faciles des preuves
- ✓ Utilisation des données analytiques déchargées
- ✓ Alertes rapides



Reconnaissance Faciale et Analytique Faciale

Tous les formats de magasins

Un module de reconnaissance biométrique

VIP connaître son client

8 paramètres de base pour définir l'audience cible

- ✓ Analyse marketing et collecte de données
- ✓ Compter le % d'achats répétés et de visiteurs uniques du point de vente
- ✓ Créer la base de données avec une segmentation par paramètres démographiques
- ✓ Définir audience cible
- ✓ Identifier le client VIP
- ✓ Personnaliser les offres en magasin
- ✓ Enregistrer les heures de travail des employés
- ✓ Intégrer avec le système de contrôle d'accès



Queue Détecteur

Un module intelligent pour la gestion des files d'attente



9% d'augmentation du nombre de recettes par caisse enregistreuse

2x réduction du nombre de plaintes et de files d'attente

10% de réduction du pourcentage d'achats interrompus

- Haute précision > 99%
- Augmenter la fidélité et le pourcentage d'achats répétés
- Optimiser les horaires des caissiers
- Améliorer la capacité du point de vente
- Rapports statistiques

Compteur Neuro

Un module de comptage des visiteurs



+99,9% de précision du comptage

16 zones d'intersection pour compter les visiteurs dans le champ de vision

- Compter les objets uniques sur la base de réseaux neuronaux
- Éliminer le comptage des employés
- Évaluer le flux de trafic
- Compter les conversions en ventes
- Évaluer le taux de conversion des campagnes de marketing
- Analyser les déplacements

Suivi du personnel

Un module de contrôle des employés



99%

de précision de la reconnaissance

- Contrôler la disponibilité du personnel dans les zones de service
- Contrôler l'application des réglementations du travail
- Suivre les indicateurs clés de performance (ICP)
- Compter des visiteurs servis et négligés
- Rapport sur la vitesse de service

Détecteur de port et Détecteur Neuronal

Contrôler le port de l'uniforme et les déplacements des employés dans des zones spécifiques



- Identifier et classer les personnes portant des uniformes d'une couleur particulière
- Générer des rapports
- Contrôler les normes de sécurité et les normes sanitaires
- Contrôler les déplacements des employés dans des zones spécifiques à des intervalles déterminés

Détection du masque facial et Contrôle de la température

Respecter les normes sanitaires
pendant la pandémie



- Alerter les visiteurs sans masque sur la nécessité de porter l'équipement de protection respiratoire individuel
- Optimiser les efforts du personnel dans le contrôle des irrégularités
- Envoyer les notifications au personnel
- Contrôler le personnel

Détecteur de distance sociale

Contrôler le respect de distancement sociale



- Alerter les visiteurs sur la nécessité de respecter le distancement sociale
- Optimiser les efforts du personnel dans le contrôle des irrégularités
- Envoyer les notifications au personnel

Stock Actif

Module intelligent de contrôle des opérations d'entrepôt



Réduire de plusieurs fois le temps d'enquête sur les incidents

- Déterminer où et à quel stade un article de marchandise a disparu ou a été endommagé
- Contrôler le personnel et la sécurité de travail
- Contrôler le mouvement des marchandises et le processus de préparation des commandes
- Détecter les erreurs et les fraudes
- Respecter les horaires

Réduire le nombre de pertes non identifiées

AutoTrassir

Assurer la reconnaissance des plaques d'immatriculation des véhicules à l'aide de réseaux neuronaux



28 de standards des plaques d'immatriculation

Organiser l'accès des véhicules

- Organiser le contrôle d'accès au parking et au déchargement
- Contrôler des barrières automatiques
- Compter les véhicules et les places de parking disponibles
- Enquêter rapidement les incidents
- Contrôler les véhicules spéciaux
- Déterminer la vitesse
- Créer la base de données

Détecteur neuronal d'objet laissé

Repérer les objets oubliés et délibérément abandonnés



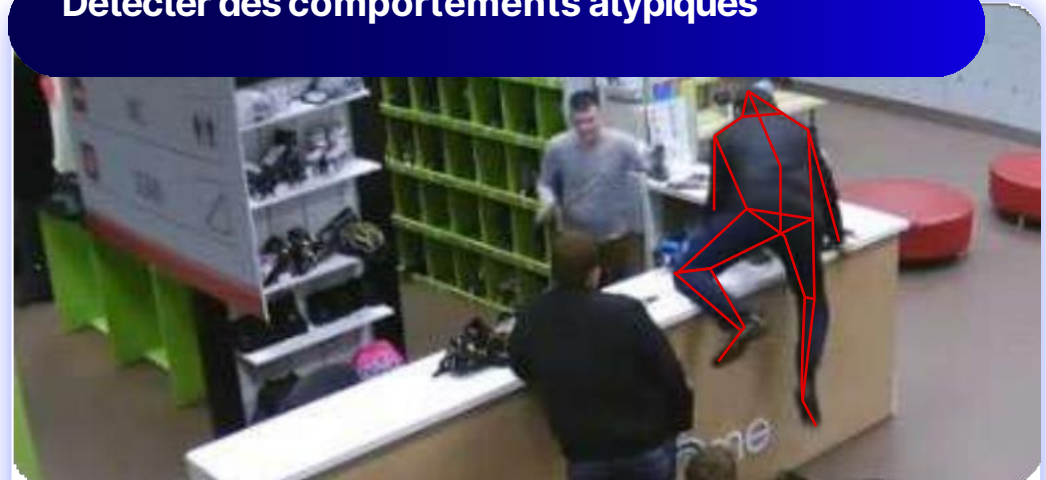
6 objets types pour la reconnaissance

Valise | sac à dos | boîte | sac | sac de sport

- Déterminer le type d'objet
- Envoyer la notification après une période définie
- Lier automatiquement l'objet au propriétaire

Détecteur de posture

Détecter des comportements atypiques



6 modèles de comportement de base

Bras tendus et position de tir | Bras levés au-dessus de la tête | Personne en posture accroupie | Personne tombée | Personne tenant la rampe | Postures de bagarre

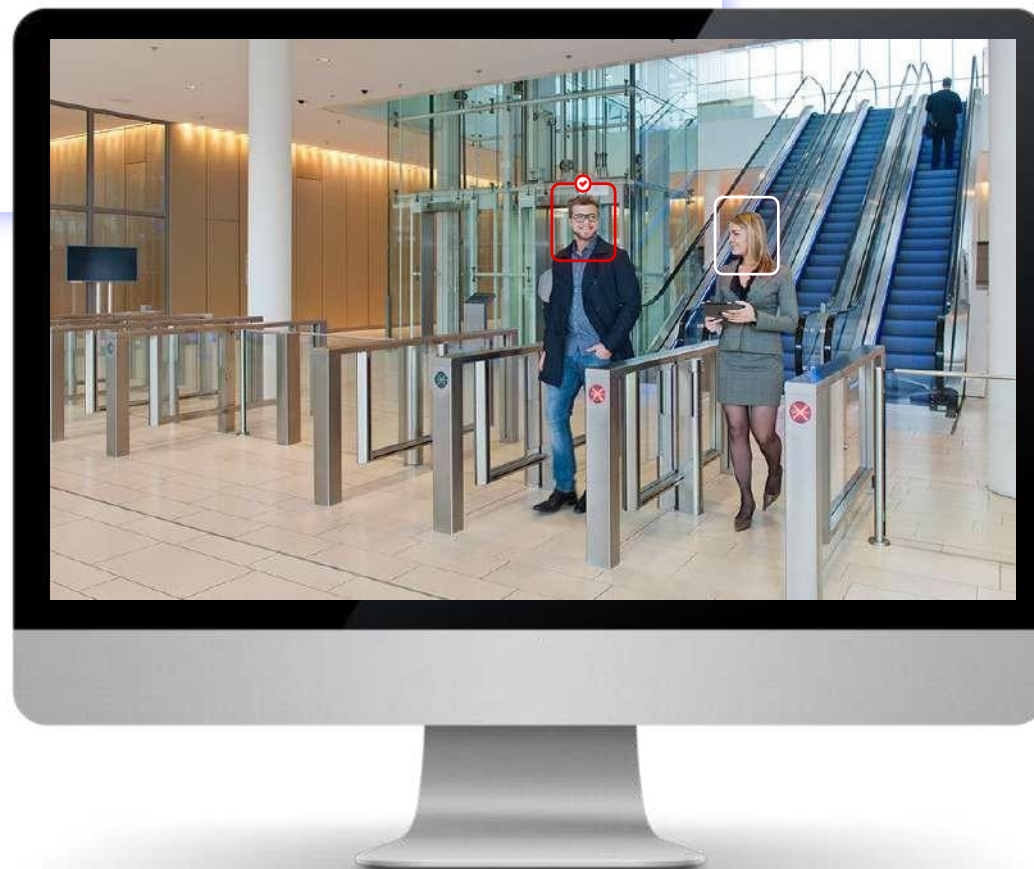
- Signaler la présence d'un sans-abri, d'une personne tombée au sol, des comportements suspects des visiteurs, qui sont typiques pour les malfaiteurs.
- Possibilité des analyses offload

Systeme de controle d'accès TRASSIR

Un système de gestion et de contrôle d'accès pour contrôler l'accès et assurer la sécurité des zones fermées

- Biométrie
- Accès mobile
- 1 serveur pour opérer le système de contrôle d'accès et vidéo

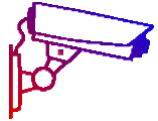
- ✓ Gérer le personnel
- ✓ Contrôler l'état des sites et assurer la commande manuelle des appareils
- ✓ Configurer les niveaux d'accès
- ✓ Journal d'événements
- ✓ Adapter les horaires de travail flexibles
- ✓ Enregistrement du temps de travail
- ✓ Assurer la vérification photographique des entrées et sorties
- ✓ Accès mobile à distance



TRASSIR CMS

Station service | Chaînes de magasins | Hypermarché

Système de gestion centralisée d'un système de vidéosurveillance à grande échelle et possibilité d'organiser un centre de situation via une interface unique



Contrôle automatique de l'opération du système de vidéosurveillance



Économies sur le trafic



Sauvegarde des paramètres, mise à jour centralisée

- Point d'entrée unique pour tous les utilisateurs
- Assure une gestion pratique de la vidéo dans les sites distribués où le système comporte un grand nombre d'enregistreurs vidéo
- Gestion de l'accès des utilisateurs
- Collecte centralisée des données d'analyse vidéo
- Distribution automatique des mises à jour avec une option de mise à niveau sélective des serveurs individuels
- Économiser le trafic lorsque plusieurs opérateurs suivent simultanément des vidéos en direct à partir de terminaux

Qui peut bénéficier de cette solution :

- Ceux qui possèdent un grand nombre d'enregistreurs. Au moins 10 pièces
- Ceux qui souhaitent bénéficier de la convivialité d'un système étendu et distribué et qui ont besoin d'un point d'entrée unique
- Ceux qui ont besoin d'un centre de situation
- Ceux qui ont un grand nombre d'utilisateurs et/ou font face à des changements fréquents d'utilisateurs
- Au moins 20 utilisateurs
- Ceux qui gèrent et administrent un système

TRASSIR Cloud

Station service | Chaînes de magasins | Hypermarché | Commerce de proximité

Vidéosurveillance en nuage

6 ans

de l'expertise en matière de développement d'infrastructures en nuage

200 000

des utilisateurs satisfaits dans le monde entier

10+

de centres de données modernes avec un niveau de sécurité Tier III



Coûts bas Dépenses de maintenance minimales et mise à jour constante du système sans intervention du propriétaire



Notifications paramétrables
Recevez des notifications par courrier électronique ou par téléphone, par exemple si la caméra détecte un mouvement ou si elle s'éteint.



Gestion pratique Centre de contrôle de vidéosurveillance unique et droits d'accès flexibles



Accès par téléphone mobile
Une application mobile pour faciliter la gestion du système



Système de paiement flexible
Payez l'enregistrement des archives par mois ou une fois par année



Accès de n'importe quelle partie du monde
Vidéosurveillance facile à distance de votre entreprise à partir de n'importe quel appareil



Contrôle automatique de toutes les caméras
Système de surveillance automatique des caméras et des enregistreurs



Stockage des enregistrements vidéo dans le nuage
Une solution tolérante aux pannes et un cryptage de pointe garantissent une sécurité et une sûreté élevées.

Analyse vidéo accessible :

- Reconnaissance faciale
- Reconnaissance des objets
- Reconnaissance des numéros d'immatriculation
- Compteur basé sur les réseaux neuronaux
- Gestion des files d'attente
- Carte thermique des déplacements de gens

Exemples | Supermarchés SPAR

Un vaste réseau de points de vente qui disposent des zones de service et de leur propre cuisine. Le réseau est en pleine expansion, avec l'ouverture de nouvelles sites à Moscou.

Enjeux :

- Réduire les pertes dues au vol dans les magasins
- Apporter une solution pour lutter contre la fraude à la caisse
- Contrôler le processus d'auto-pesée des marchandises par les clients dans les zones de libre-service

Solutions :

- En un mois, nous avons installé les modules **Reconnaissance Faciale**, **POS actif**, du contrôle de poids et les enregistreurs spéciaux pour l'analyse vidéo. Grâce à ces solutions, le comptage de l'argent liquide à la fin du travail est désormais effectué automatiquement en collaboration avec la caissière, et les manques d'argent ont été réduits de **30%**, alors que les pertes dues aux vols ont diminué de **40%**. Nous avons également développé le contrôle du poids des données pour surveiller le processus de pesage des produits par les acheteurs. Grâce au module de la reconnaissance faciale, le client estime la réduction du risque de vol à **60%**.



TRASSIR



2 serveurs
NeuroStation



30% de réduction des manques d'argent

40% de réduction des pertes dues au vol

60% de diminution du risque de vol

Exemples | Marché du frais «Oui!»

La marque «Oui!» est détenue par Fresh Market LLC, qui fait partie du groupe O'key, l'un des acteurs les plus importants et les plus prospères du commerce de détail russe.

Enjeux :

- Créer un système de contrôle des caisses enregistreuses
- Minimiser les pertes à la caisse dues aux erreurs et fautes du personnel
- Mettre en œuvre le projet dès que possible

Solutions :

- Des caméras Trassir ont été utilisées pour le projet Nous avons mis en place le module d'analyse des caisses enregistreuses, et l'installation a été réalisée en **2 mois**. Les résultats du travail ont permis de satisfaire pleinement les besoins du client. Après la mise en œuvre progressive des solutions proposées, les pertes de caisse ont été réduites de 30-50% et ne représentent plus que 5 % du volume des transactions en espèces. Le client continue à utiliser l'analyse vidéo dans ses nouveaux points de vente.



TRASSIR
POS actif



9 serveurs
NeuroStation



1466
caméras



TRASSIR
Cloud



30-50% de réduction des pertes en caisse

100% de magasins introduisent progressivement l'analyse vidéo

Exemple | Une chaîne d'hypermarchés

La plus grande chaîne d'hypermarchés en Russie.
16 960 magasins, dont 12 503 commerces de proximité,
244 hypermarchés, 213 supermarchés et 4 000 drogueries. Les points de vente sont répartis sur 2 808 sites dans toute la Fédération de Russie.
Les effectifs de la société s'élèvent à plus de 270 000 personnes.

Enjeux :

- développeur national ;
- évolutivité ;
- tolérance aux pannes du matériel ;
- système flexible et axé sur le client, qui permet de personnaliser les développements en fonction de la situation de chaque client ;
- assistance dans le cadre de garantie, assistance de service et assistance technique.

Solution :

- Vu l'ampleur des besoins du client, nous avons déployé le réseau TRASSIR Cloud. **10 000 serveurs** sont actuellement opérationnels en même temps. Cela permet à TRASSIR de revendiquer la mise en place du plus grand système de surveillance en nuage de Russie, avec un nombre record de serveurs connectés. Et, le plus important, c'est qu'il a été testé sur le terrain.
- Nous avons installé le module **Active POS** dans les magasins.

Résultat :

- Le **vol** de **400 000** roubles commis par les **caissiers** en **un mois** a été **confirmé** dans l'un des **magasins**, le **personnel** a été **remplacé** et des processus opérationnels ont été créés en tenant compte des capacités de ce module. La solution a été étendue aux autres magasins de la chaîne. Les pertes dues à la fraude à la caisse sont ainsi minimisées.



TRASSIR
POS actif



TRASSIR
Cloud

Exemples | «Podruzhki», une chaîne de salons de cosmétologie et d'épilation au laser

La plus grande chaîne de salons de cosmétologie et d'épilation au laser. 156 cliniques dans toute la Russie

Enjeux :

- Lutter contre les détournements de fonds et les vols de personnel
- Contrôler les activités du personnel
- Améliorer la qualité du service client

Résultat :

- Les pertes financières dues aux détournements de fonds par les employés ont été réduites à zéro. (Dans un cas, par exemple, la valeur des produits et équipements volés s'élevait à plusieurs millions de roubles. Les malfaiteurs ont été rapidement «repérés» grâce à la vidéo et la valeur du matériel manquant a été restituée) ;
- La discipline générale a été améliorée ;
- La productivité a augmenté ;
- Le personnel est plus poli avec les visiteurs ;
- La qualité du service et le nombre de visites répétées des clients dans les salons de la chaîne ont augmenté de manière significative.



90
IP des
caméras



TRASSIR
Cloud





trassir.com



welcome@tglobal.ae

