



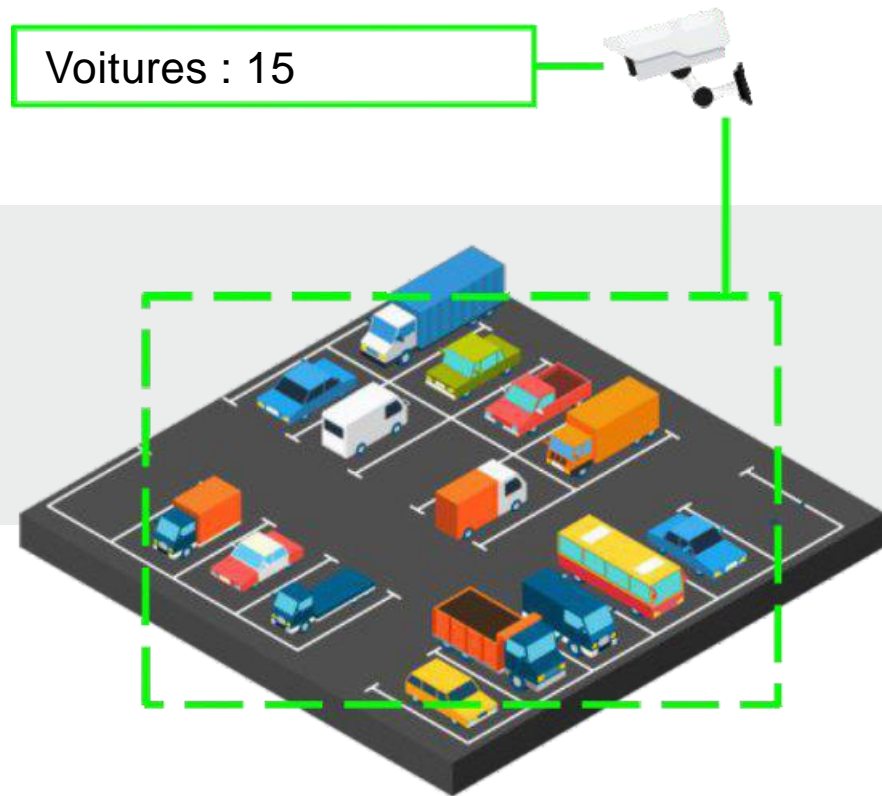
TRASSIR Parking

contrôle du nombre de véhicules
sur l'aire de stationnement

TRASSIR Parking

Description

TRASSIR Parking est un module script de contrôle du nombre de véhicules et du temps de présence des voitures sur l'aire de stationnement.



TRASSIR Parking

Description

Pour que TRASSIR Parking fonctionne, il faut au moins deux modules de reconnaissance des plaques d'immatriculation (LPR) AutoTRASSIR-30 (fournis indépendamment).

Fonctionnant en lien étroit avec TRASSIR Parking, ces modules enregistrent les moments où les voitures entrent dans le cadre des caméras vidéo

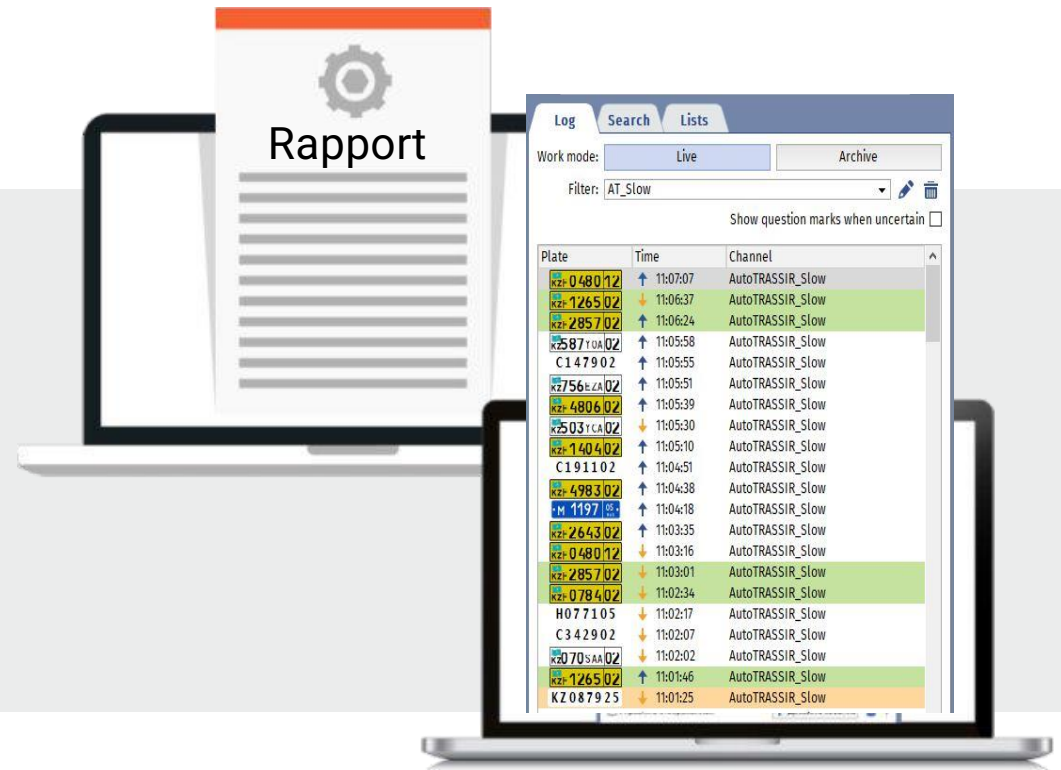


TRASSIR Parking

Description

Sur la base des données reçues TRASSIR Parking établit une liste de voitures avec l'horaire exacte et la date d'entrée / sortie du véhicule.

Les rapports générés sont accompagnés de captures d'écran réalisées au moment du croisement des points de contrôle des véhicules.



TRASSIR Parking

Pour les propriétaires d'immeubles de bureaux et de centres commerciaux

L'utilisation du module TRASSIR Parking permet aux propriétaires d'immeubles de bureaux et de centres commerciaux :

*d'obtenir une vue d'ensemble claire pour présenter des factures de stationnement aux automobilistes

*de connaître le nombre de véhicules sur l'aire de stationnement

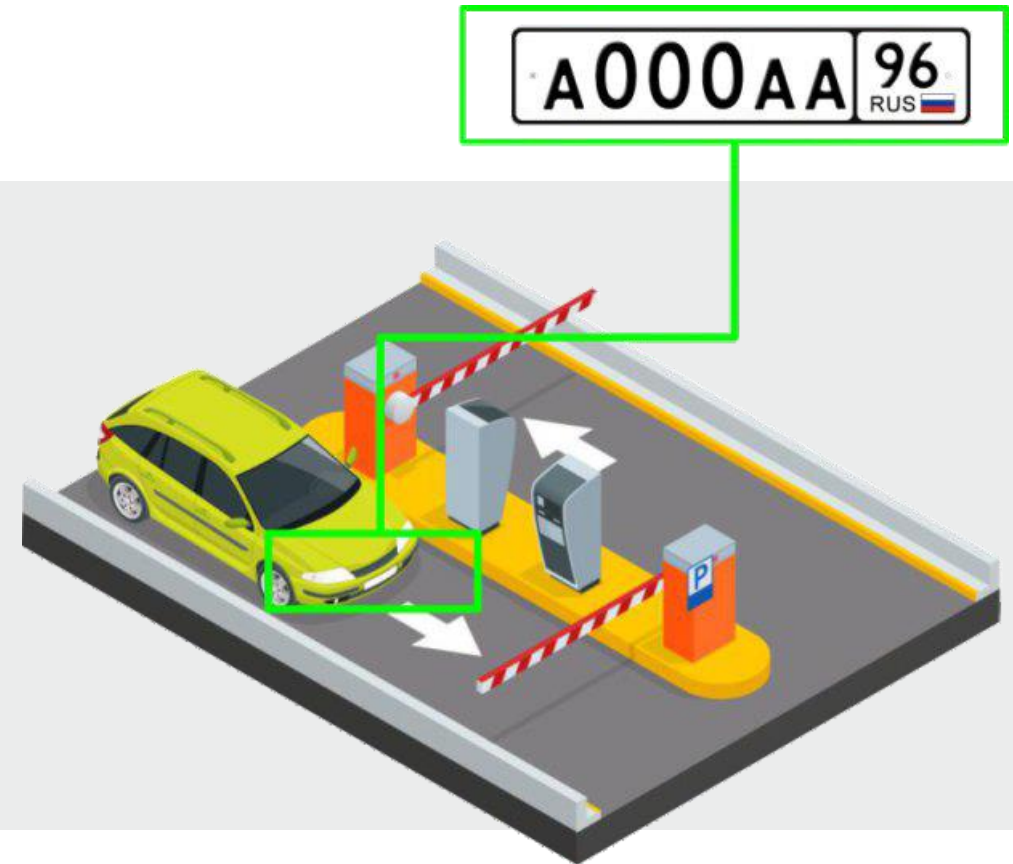


TRASSIR Parking

Pour le chef du service
de sécurité

L'utilisation du module TRASSIR Parking conjointement avec AutoTRASSIR et un système de contrôle d'accès physique permet au chef du service de sécurité d'entreprises de transport routier, de terminaux d'entrepôt et de terminaux douaniers, de parkings, de lieux privés et d'autres sites :

*de garantir l'enregistrement automatique de tous les véhicules passant par les portes d'entrée / de sortie



TRASSIR Parking

Pour le chef du service
de sécurité

L'utilisation du module TRASSIR Parking en conjonction avec AutoTRASSIR et un système de contrôle d'accès physique permet au chef du service de sécurité d'entreprises de transport routier, de terminaux d'entrepôt et de terminaux douaniers, de parkings, de lieux privés et d'autres sites :

*contribuer à l'optimisation du fonctionnement du système d'accès et de contrôle du temps de chargement / déchargement des marchandises

Unloading
Start time: 8:35



TRASSIR Parking

Pour le chef du service
de sécurité

L'utilisation du module TRASSIR Parking conjointement avec AutoTRASSIR et un système de contrôle d'accès physique permet au chef du service de sécurité d'entreprises de transport routier, de terminaux d'entrepôt et de terminaux douaniers, de parkings, de lieux privés et d'autres sites :

*de garder la trace et une base de données des véhicules se trouvant sur la zone de sécurité

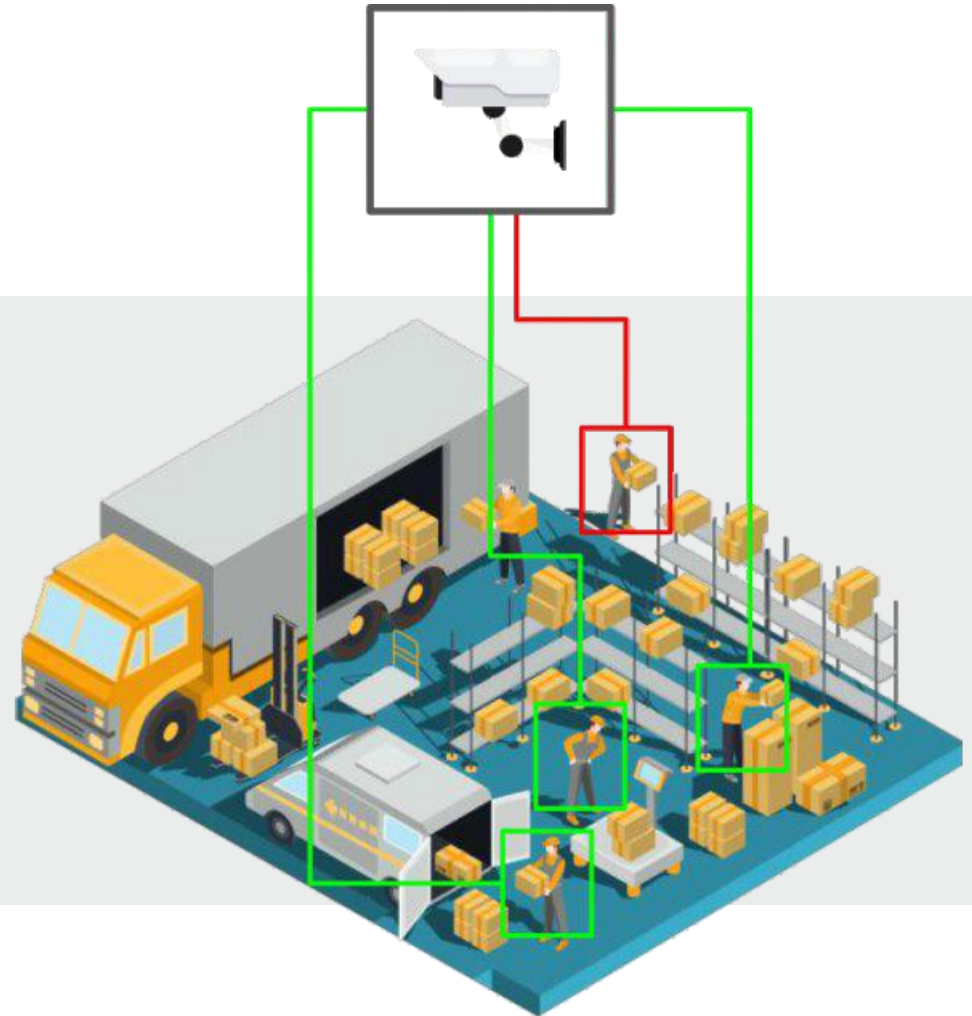


TRASSIR Parking

Pour le chef du service de sécurité

L'utilisation du module TRASSIR Parking conjointement avec AutoTRASSIR et un système de contrôle d'accès physique permet au chef du service de sécurité d'entreprises de transport routier, de terminaux d'entrepôt et de terminaux douaniers, de parkings, de lieux privés et d'autres sites :

*de réduire sensiblement les cas de vol

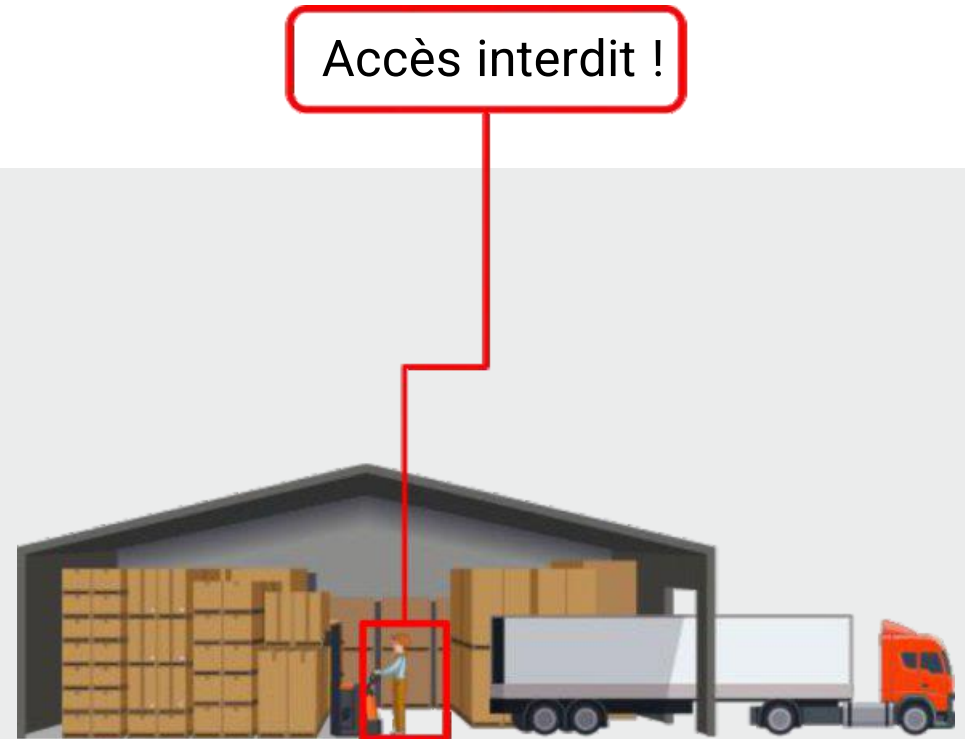


TRASSIR Parking

Pour le chef du service
de sécurité

L'utilisation du module TRASSIR Parking conjointement avec AutoTRASSIR et un système de contrôle d'accès physique permet au chef du service de sécurité d'entreprises de transport routier, de terminaux d'entrepôt et de terminaux douaniers, de parkings, de lieux privés et d'autres sites :

* d'empêcher l'intrusion de visiteurs indésirables dans la zone sécurisée





Contacts

trassir.com

welcome@tglobal.ae

Hardware catalog



VMS Catalogue



Success stories

