



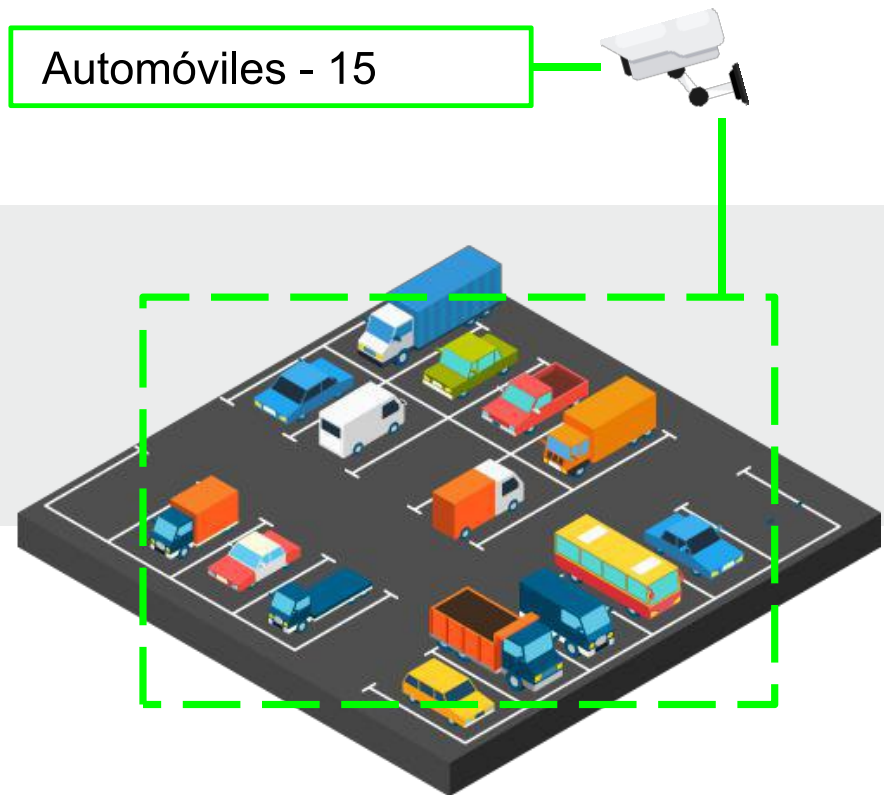
TRASSIR Parking

control de matrículas de medios de transporte en el área de parqueo

TRASSIR Parking

Descripción

TRASSIR Parking: módulo para el control de cantidad de medios de transporte y tiempo de permanencia de los automóviles en el área de parqueo.



TRASSIR Parking

Descripción

Para el funcionamiento de **TRASSIR Parking** se requiere, como mínimo, dos módulos de reconocimiento de matrículas (LPR) AutoTRASSIR-30 (se suministran por separado).

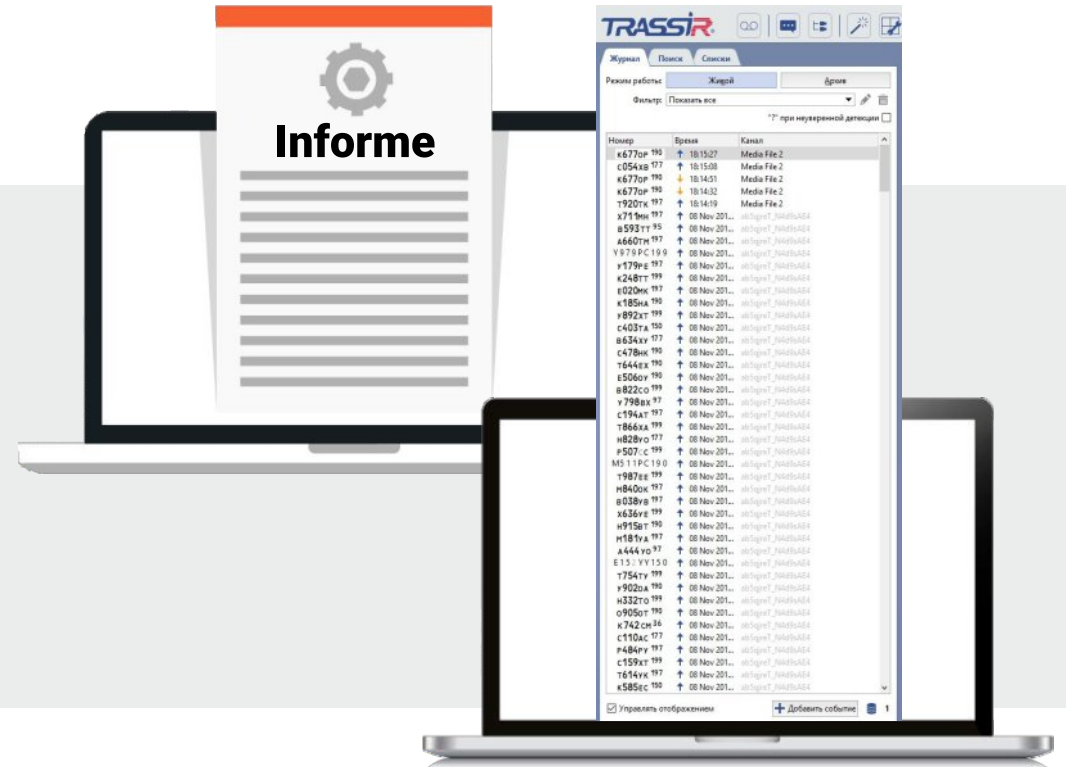
Dichos módulos operan directamente, **TRASSIR Parking** registra los momentos de entrada de los automóviles en el marco de las videocámaras.



TRASSIR Parking

Descripción

Sobre la base de los datos obtenidos, **TRASSIR Parking** genera un listado de automóviles con la fecha y la hora exacta de entrada/salida del medio de transporte. Las capturas de pantalla realizadas en el momento cuando un medio de transporte cruza los puntos de control complementan los informes generados.



TRASSIR Parking

Para propietarios de edificios de oficinas y centros comerciales

El módulo **TRASSIR Parking** permite a los propietarios de edificios de oficinas y centros comerciales:

- obtener un panorama claro para presentar facturas de aparcamiento a los propietarios de automóviles
- conocer el número de medios de transporte que se encuentran en el territorio del aparcamiento

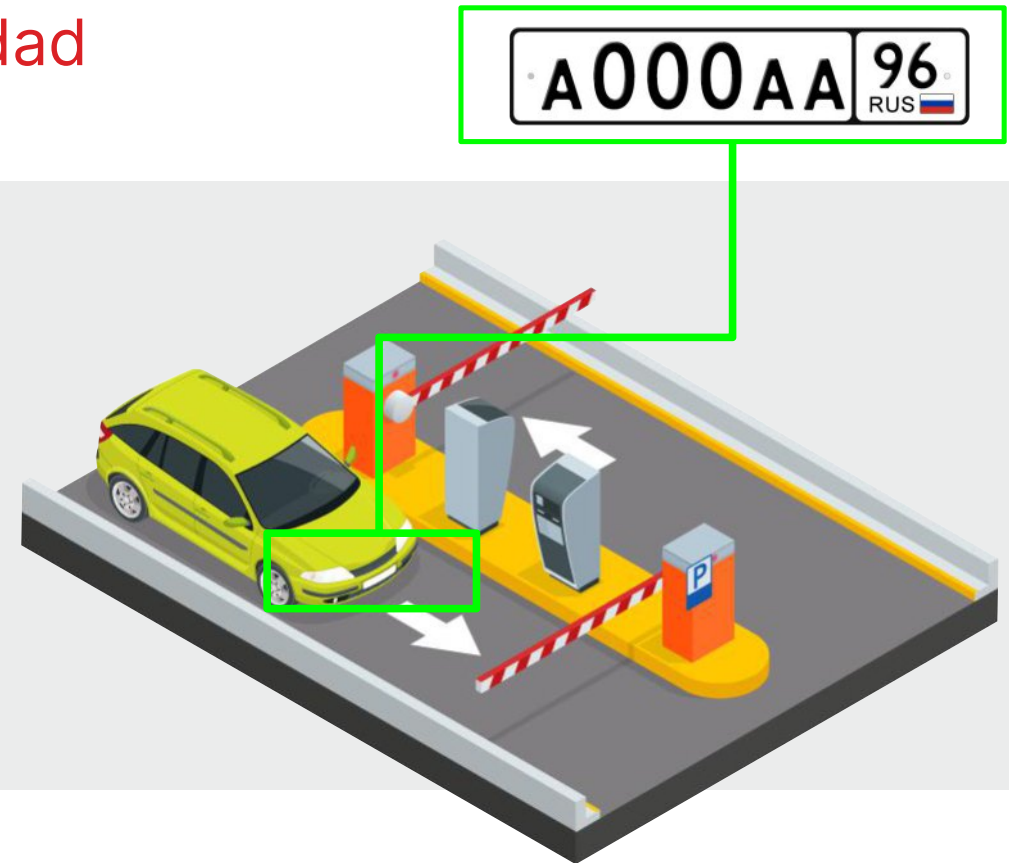


TRASSIR Parking

Para jefe del servicio de seguridad

El módulo **TRASSIR Parking**, utilizado en conjunto con **AutoTRASSIR** y el **sistema de control y gestión de acceso**, permite al servicio de seguridad de empresas automovilísticas, terminales de aduanas y almacenamiento, aparcamientos, territorios de propiedades privadas y otras instalaciones:

- proporcionar el registro automático de todos los automóviles que cruzan las puertas de entrada/salida



TRASSIR Parking

Para jefe del servicio
de seguridad

El módulo **TRASSIR Parking**, utilizado en conjunto con **AutoTRASSIR** y el **sistema de control y gestión de acceso**, permite al servicio de seguridad de empresas automovilísticas, terminales de aduanas y almacenamiento, aparcamientos, territorios de propiedades privadas y otras instalaciones:

- facilitar la optimización del funcionamiento del sistema de acceso y control de la hora de carga/descarga de mercancía

Descarga
Hora de comienzo: 8:35

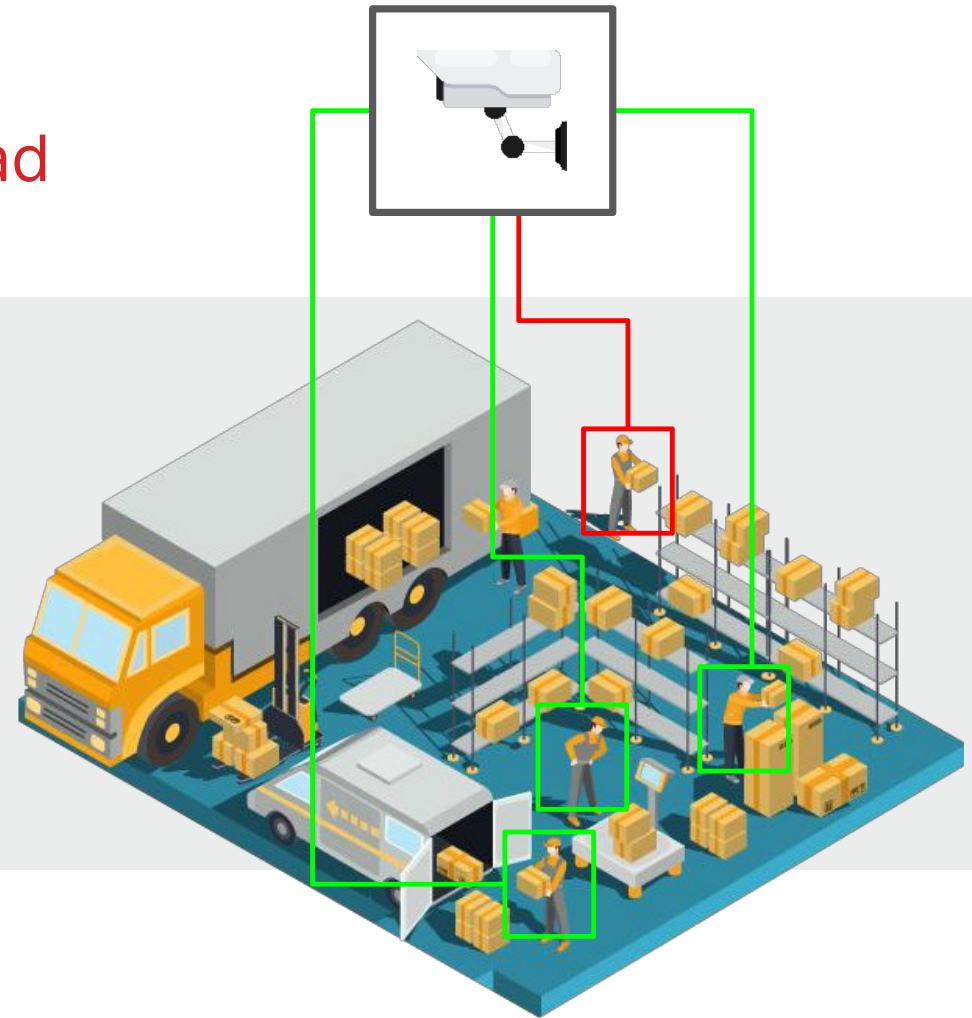


TRASSIR Parking

Para jefe del servicio de seguridad

El módulo **TRASSIR Parking**, utilizado en conjunto con **AutoTRASSIR** y el **sistema de control y gestión de acceso**, permite al servicio de seguridad de empresas automovilísticas, terminales de aduanas y almacenamiento, aparcamientos, territorios de propiedades privadas y otras instalaciones:

- reducir significativamente los casos de robo

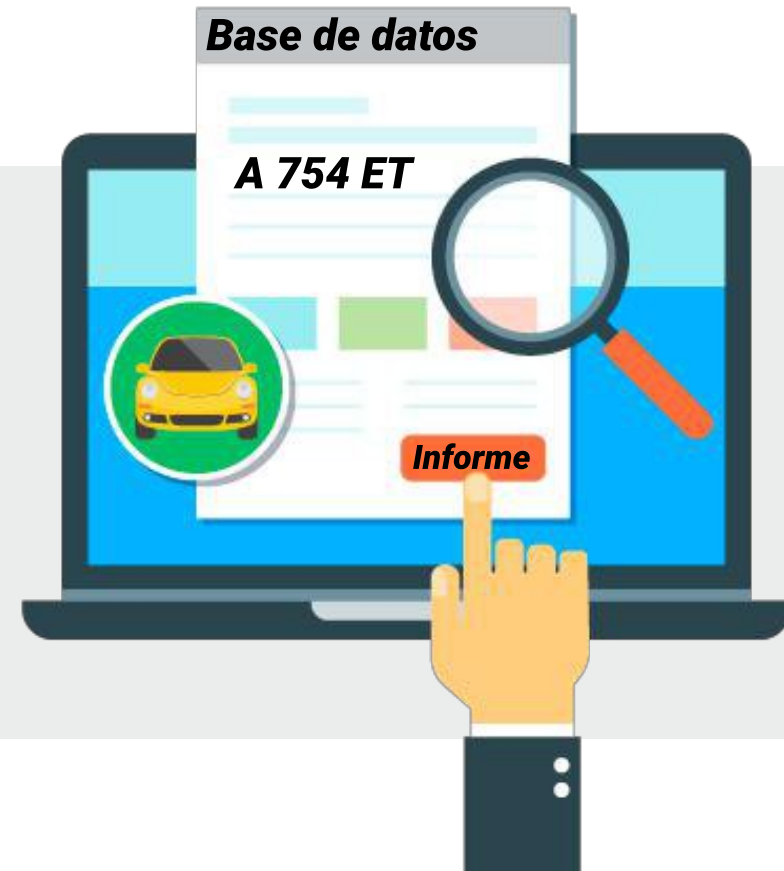


TRASSIR Parking

Para jefe del servicio de seguridad

El módulo **TRASSIR Parking**, utilizado en conjunto con **AutoTRASSIR** y el **sistema de control y gestión de acceso**, permite al servicio de seguridad de empresas automovilísticas, terminales de aduanas y almacenamiento, aparcamientos, territorios de propiedades privadas y otras instalaciones:

- registrar y mantener la base de datos de medios de transporte en el área deseada



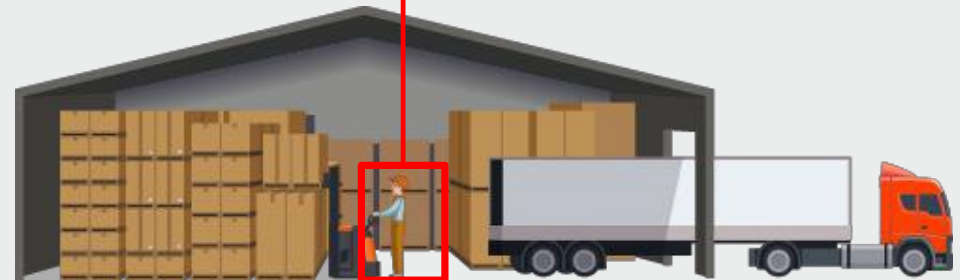
TRASSIR Parking

Para jefe del servicio de seguridad

El módulo **TRASSIR Parking**, utilizado en conjunto con **AutoTRASSIR** y el **sistema de control y gestión de acceso**, permite al servicio de seguridad de empresas automovilísticas, terminales de aduanas y almacenamiento, aparcamientos, territorios de propiedades privadas y otras instalaciones:

- impedir la aparición de visitantes no autorizados en el territorio vigilado

Acceso restringido





Contactos

 trassir.com

 +44 208 068 4004

 welcome@trassir.com



Catálogo
de Hardware



Manejo de Video
Catálogo de
Software



Casos
exitosos