



TRASSIR®

Optimisation des parkings dans les complexes résidentiels

# Gestion des parkings couverts



# Parking couvert en complexe résidentiel

## En priorité

- ✓ **Maintien de l'ordre sur le parking : accès en conformité avec le statut des places de stationnement**

## Exigences clés :



**Accès restreint au territoire en cas de place de stationnement disponible**



**Contrôle strict du paiement du stationnement en cas de location**



**Discipline rigoureuse pour les employés afin de minimiser les cas de connivence**

## Parking couvert en complexe résidentiel

- Le maintien de l'ordre sur l'espace de stationnement est assuré à l'aide du fonctionnement d'une logique d'accès au territoire en tenant compte des facteurs de disponibilité, de paiement
- L'option élargit les possibilités de gestion du parking, en fournissant des données précises sur l'accessibilité de la place de stationnement en temps réel.

### En résultat



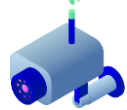
ID 458412

Heure d'entrée : 12:48  
Heure de sortie : 15:17

- ✓ **DIMINUTION DES CAS D'ACCES NON AUTORISE** : les habitants du complexe résidentiel peuvent uniquement accéder au parking en fonction du numéro de plaque du véhicule conformément à son statut.
- ✓ **OPTIMISATION DE L'ACCES AU PARKING** : augmentation de l'efficacité de l'accès au territoire avec enregistrement détaillé des heures d'entrée et de sortie.



# Scénario d'application



**CAMERA DE SURVEILLANCE**

Détection automatique des numéros de plaque



**SERVEUR**

Vérification du statut du parking



**COMMANDE A LA BARRIERE**

**ACCES**

**STATIONNEMENT**

**MISE A JOUR DU STATUT DU PARKING**

**ENTREE / SORTIE**

**ZONE DU PARKING COUVERT**

# Principe de fonctionnement

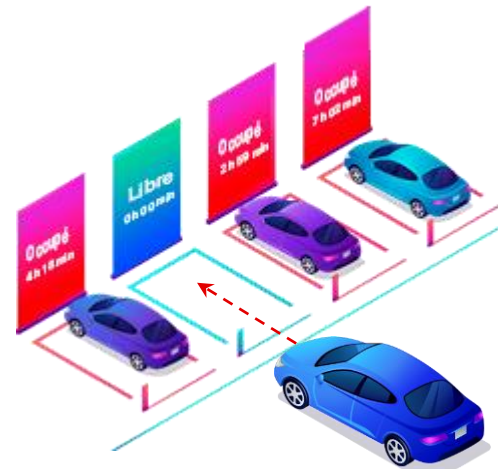
## Identification primaire

- 1 Le véhicule s'approche de la barrière du parking
- 2 Le système détecte automatiquement les numéros de plaque du véhicule et envoie une demande au serveur pour vérifier le statut du parking
- 3 Si une place de stationnement est libre, une commande sera envoyée pour ouvrir la barrière. Si c'est complet, l'accès est impossible.



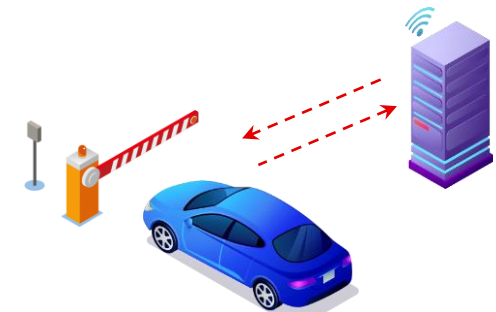
## Accès au parking

- 1 L'automobile se gare sur la place de stationnement qui lui est attribuée



## Sortie du parking

- 1 Le véhicule sort du parking
- 2 Les données sont automatiquement synchronisées avec le serveur



## Particularités clés de la solution

### Accès automatique en temps réel



Le détecteur détermine automatiquement les numéros de plaque du véhicule, les compare avec la liste téléchargée et le statut actuel du parking et donne la commande d'autorisation / de refus d'entrer

### Allocation de droits d'accès pour l'entrée



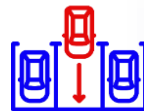
Pour minimiser les cas d'accès non autorisé, seules les personnes autorisées peuvent apporter des modifications aux listes

### Avertissements et notifications pour la société exploitante



En cas de situation non standard, les services correspondants reçoivent une notification

### Confort pour les habitants



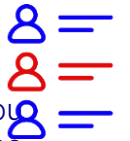
Les habitants peuvent facilement obtenir l'accès au parking conformément aux places de stationnement qui leur sont attribuées

### Contrôle de l'activité



La société exploitante peut suivre la fréquentation du parking en fonction des rapports générés

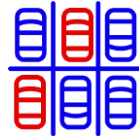
### Rédaction rapide des listes



Entrer des données supplémentaires ou faire des changements dans le système simplement et facilement, à la fois pour les résidents et l'opérateur

## Particularités clés de la solution

### Contrôle de l'accessibilité du parking



Comparaison automatique des numéros de plaque des véhicules à l'entrée avec le statut actuel de la place de stationnement

### Contrôle du paiement du parking



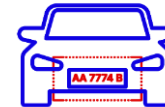
Possibilité de réglage automatique des listes de résidents louant des places de stationnement

### Délivrance de laissez-passer temporaires pour l'accès



Commande de laissez-passer dans l'application du résident pour les invités

### Option d'accès unique



Possibilité d'entrer seulement sur la base de l'identification des numéros de plaque, refus de doubler la possibilité d'entrer avec des clés ou par commande manuelle de l'opérateur.

# Éléments de la solution

EQUIPEMENT	ANALYSE	RAPPORTS
 <p>Caméras de vidéosurveillance</p>	<p>Auto TRASSIR détection automatique des numéros de plaque</p>	<p>TRASSIR Analyse de Parking Analyse commerciale pour les dirigeants</p>
 <p>Enregistreur vidéo</p>	<p>TRASSIR Parking couvert S/Multi script d'accès au parking</p>	

Tous les éléments du système TRASSIR sont réunis dans un espace informationnel unique avec un serveur de gestion centralisé



Les modules d'analyse peuvent fonctionner à la fois tous ensemble et séparément



Au fur et à mesure que le nombre de tâches augmente, il est possible de mettre à l'échelle le système et d'ajouter une nouvelle fonctionnalité



# Equipement pour la solution

## TR-D2223WDZIR

Caméras  
d'extérieur



- Prévues pour l'exploitation à l'extérieur 365 jours par an et 24h/24.
- Equipée d'un objectif motorisé avec distance focale de 2,7 mm ~ 13,5 mm, champ de vision à l'horizontale 102° ~ 32°, à la verticale : 53° ~ 18°.
- Des codecs vidéo H.265, H.265+ et H.264 sont prévus pour la compression, 2 flux de transfert de données sont utilisés pour réduire la charge sur le réseau et le serveur.
- Vitesse de diffusion : 25 cadres par seconde.
- Parmi les interfaces embarquées, il y a un port réseau RJ-45, une prise pour carte microSD d'une capacité de 128 Go, une entrée audio, une sortie audio, une entrée d'alarme, un port pour connecter un bloc d'alimentation.
- L'ensemble comprend un support pivotant facilitant l'ajustement de la direction de la surveillance. Alimentation : 12 V DC, PoE.
- Puissance consommée maximale : 10,5 W
- Dimensions : 234,33x77,5x73,4 mm, poids net : 635 g

## NeuroStation Compact RE

Enregistreur vidéo en réseau  
pour caméra vidéo IP  
exploité par TRASSIR OS  
(Linux)



- Support de l'analyse vidéo sur réseaux neuronaux (depuis le 26/07/21, l'ensemble comprend 2 licences Neuro Detector, les autres s'achètent séparément) : Reconnaissance faciale, AutoTRASSIR, Détecteur de foule, Détecteur de direction, Détecteur d'habits, Détecteur de casque, Compteur neuronal, Détecteur de queue, Tracker de personnel, Détecteur de masque facial, Détecteur de distance sociale. Consultez la description détaillée des modules dans la section Logiciel TRASSIR et sur le site [www.dssl.ru](http://www.dssl.ru).
- Support de l'analyse Offload (réception et traitement des images transmises depuis d'autres serveurs TRASSIR).
- Enregistrement, représentation jusqu'à 16 caméras vidéo IP de n'importe quel fabricant supporté (les licences de caméras s'achètent séparément), DualStream le cas échéant (flux cumulé jusqu'à 640 Mbit/s).
- Installation jusqu'à 2 HDD de 3,5 pouces. Connexion jusqu'à 2 moniteurs. Installation possible sur châssis de 19 pouces, 2U.
- Dimensions du dispositif (LxPxH) : 482x390x89 mm.

## WD82PURZ

Disque dur



- WD HDD 2 Tb SATA 6Go/s Purple 3.5", 256Mo

# Avantages de la solution

## EFFICACE

- ✓ Solution fondée sur une logique de répartition des places de stationnement
- ✓ Système automatisé avec accès rapide au centre de contrôle
- ✓ Commande manuelle ou scénarisée

## SÛRE

- ✓ Régulation de l'accès aux informations et des droits d'accès au centre de commande
- ✓ Stockage et recherche dans les archives en fonction des conditions données

## INTEGRE

- ✓ Système flexible, permet d'ajouter des fonctions et modules supplémentaires
- ✓ Fonctions intégrées pour l'opérateur, l'analyse de la fréquentation, l'utilisateur final

## RAPIDE

- ✓ Intégration à l'application de la société exploitante
- ✓ Installation et ajustement de l'équipement

# Solution pour les parkings en complexe résidentiel

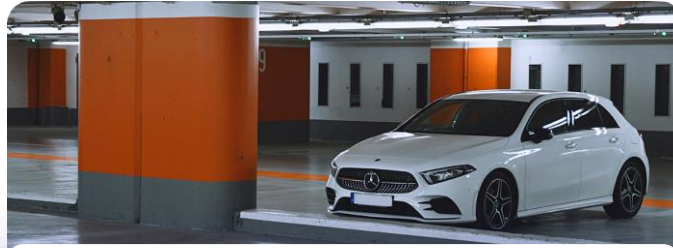


## ENTREE - SORTIE SUR LE TERRITOIRE

- Accès rapide pour les véhicules sur la liste blanche
- Inspection rapide en temps réel
- Recherche rapide dans les archives

technologie  
**AutoTRASSIR**

Détection automatique des numéros de plaque



## PARKING FERME

- Contrôle strict des règles d'accès au parking conformément aux places de stationnement

technologie  
**TRASSIR Parking couvert S/Multi**

Logique d'accès au parking



## PARKING OUVERT

- Recherche rapide d'une place de stationnement
- Compréhension rapide de la quantité de places libres
- Accès rapide à l'application du résident

technologie  
**TRASSIR Parking actif**

Visualisation des places libres



# TRASSIR®

🌐 [trassir.com](https://trassir.com)

✉ [welcome@trassir.com](mailto:welcome@trassir.com)